

# Взрывобезопасная серия

Специально разработан для нефтегазового сектора



MVE-Exd



MVE-SV

В НАЛИЧИИ НА СКЛАДЕ

2 ГОДА ГАРАНТИИ

ВЗАИМОЗАМЕНЯЕМЫ С  
БОЛЬШИНСТВОМ  
СТАНДАРТНЫХ ВИБРОМОТОРОВ



## НЕ ТРЕБУЕТСЯ ТЕХНИЧЕСКОЕ ОБСЛУЖИВАНИЕ

Смазка на весь срок службы вибромотора без необходимости дополнительного технического обслуживания



## ВЗРЫВОБЕЗОПАСНОСТЬ

Спроектировано для использования в опасных средах



## ВОДОНЕПРОНИЦАЕМОСТЬ

Герметичная система уплотнения OLI защищает от проникновения воды и влаги. IP66



СПРОЕКТИРОВАНЫ  
СПЕЦИАЛЬНО ДЛЯ  
ИСПОЛЬЗОВАНИЯ В  
ОПАСНЫХ СРЕДАХ



# MVE-Exd Взрывозащищенная серия



## 4 ПОЛЮСА - 1500/1800 rpm

\* Клеммные соединения: Y Высокое напряжение

Рабочий момент (кгсм)		Модель		Вынуждающая сила (кг)		Вес (кг)		ЭЛЕКТРИЧЕСКИЕ ПАРАМЕТРЫ							
								Мощность (кВт)		Сила тока		* Клеммные соединения	Ia / In		Уплотнение кабеля
50Hz	60Hz	50Hz	60Hz	50Hz	60Hz	50Hz	60Hz	400V 50Hz	460V 60Hz	50Hz	60Hz		Метрич.		
57	39	MVE 700/15D-50A0	MVE 700/18D-50A0	714	712	45		0,6	0,7	1,0	1,0	Y	3,0	3,2	3/4" NPT 110°C
89	57	MVE 1100/15D-50A0	MVE 1100/18D-50A0	1.114	1.028	52	45	0,6	0,7	1,3	1,5	Y	3,8	3,8	3/4" NPT 110°C
109	77	MVE 1400/15D-60A0	MVE 1400/18D-60A0	1.364	1.388	73	70	0,8	1,0	1,7	1,8	Y	4,0	4,0	
137	92	MVE 1700/15D-60A1	MVE 1700/18D-60A1	1.725	1.664	76	61	1,0	1,2	2,0	2,0	Y	4,7	4,5	
188	137	MVE 2400/15D-60A1	MVE 2400/18D-60A1	2.358	2.485	78	72	1,3	1,4	2,8	2,7	Y	4,9	4,9	
109	77	MVE 1400/15D-60C0	MVE 1400/18D-60C0	1.364	1.388	73	70	0,8	1,0	1,7	1,8	Y	4,0	4,0	
137	92	MVE 1700/15D-60C0	MVE 1700/18D-60C0	1.725	1.664	76	61	1,0	1,2	2,0	2,0	Y	4,7	4,5	
188	137	MVE 2400/15D-60C0	MVE 2400/18D-60C0	2.358	2.485	78	72	1,3	1,4	2,8	2,7	Y	4,9	4,9	3/4" NPT 110°C
204	136	MVE 2500/15D-70A0	MVE 2500/18D-70A0	2.557	2.454	99	93	1,5	1,6	2,7	2,6	Y	6,0	6,1	
249	170	MVE 3000/15D-70A0	MVE 3000/18D-70A0	3.124	3.071	105	97	1,7	1,9	2,8	2,7	Y	6,5	6,6	
204	136	MVE 2500/15D-70B0	MVE 2500/18D-70B0	2.557	2.454	99	93	1,5	1,6	2,7	2,6	Y	6,0	6,1	
249	170	MVE 3000/15D-70B0	MVE 3000/18D-70B0	3.124	3.071	105	97	1,7	1,9	2,8	2,7	Y	6,5	6,6	
204	136	MVE 2500/15D-70C0	MVE 2500/18D-70C0	2.557	2.454	99	93	1,5	1,6	2,7	2,6	Y	6,0	6,1	
249	170	MVE 3000/15D-70C0	MVE 3000/18D-70C0	3.124	3.071	105	97	1,7	1,9	2,8	2,7	Y	6,5	6,6	3/4" NPT 110°C
307	205	MVE 3800/15D-75A0	MVE 3800/18D-75A0	3.853	3.704	136	125	2,3	2,3	4,1	4,0	Y	6,8	6,8	
343	241	MVE 4300/15D-75A0	MVE 4300/18D-75A0	4.312	4.359	141	130	2,4	2,6	4,3	4,1	Y	7,0	7,2	
307	205	MVE 3800/15D-75C0	MVE 3800/18D-75C0	3.853	3.704	136	125	2,3	2,3	4,1	4,0	Y	6,8	6,8	
343	241	MVE 4300/15D-75C0	MVE 4300/18D-75C0	4.312	4.359	141	130	2,4	2,6	4,3	4,1	Y	7,0	7,2	
307	205	MVE 3800/15D-75C1	MVE 3800/18D-75C1	3.853	3.704	136	125	2,3	2,3	4,1	4,0	Y	6,8	6,8	
343	241	MVE 4300/15D-75C1	MVE 4300/18D-75C1	4.312	4.359	141	130	2,4	2,6	4,3	4,1	Y	7,0	7,2	3/4" NPT 110°C
437	304	MVE 5500/15D-80A0	MVE 5500/18D-80A0	5.495	5.495	194	183	3,1	3,1	5,7	5,3	Y	7,1	7,0	
437	304	MVE 5500/15D-80B0	MVE 5500/18D-80B0	5.495	5.495	194	184	3,1	3,1	5,7	5,3	Y	7,1	7,0	
437	304	MVE 5500/15D-80B1	MVE 5500/18D-80B1	5.495	5.495	194	184	3,1	3,1	5,7	5,3	Y	7,1	7,0	
437	304	MVE 5500/15D-80C0	MVE 5500/18D-80C0	5.495	5.495	194	183	3,1	3,1	5,7	5,3	Y	7,1	7,0	
437	304	MVE 5500/15D-80C1	MVE 5500/18D-80C1	5.495	5.495	194	183	3,1	3,1	5,7	5,3	Y	7,1	7,0	



# MVE-SV ВИБРАТОРЫ ДЛЯ ВИБРОСИТ ВЗРЫВОЗАЩИЩЕННАЯ СЕРИЯ

## 4 ПОЛЮСА - 1500/1800 rpm

Рабочий момент (кгсм)		Модель		Вынуждающая сила (кг)		Вес (кг)		ЭЛЕКТРИЧЕСКИЕ ПАРАМЕТРЫ							
								Мощность (кВт)		Сила тока		* Клеммные соединения	Ia / In		Уплотнение кабеля
50Hz	60Hz	50Hz	60Hz	50Hz	60Hz	50Hz	60Hz	50Hz (400V)	60Hz (460V)	50Hz	60Hz		Метрич.		
279	193	MVE 3500/15D-SV-75A0	MVE 3500/18D-SV-75A0	3.500	3.502	180	170	2,2	2,6	4,3	4,3	Y	6,5	6,5	3/4" NPT 110°C
279	193	MVE 3500/15D-SV-75D0	MVE 3500/18D-SV-75D0	3.500	3.502	180	170	2,2	2,6	4,3	4,3	Y	6,5	6,5	3/4" NPT 110°C
620	434	MVE 8000/15D-SV-85A0	MVE 8000/18D-SV-85A0	7.790	7.851	280	260	3,2	3,8	6,3	6,3	Y	7,1	7,0	3/4" NPT 110°C



**ДО РАЗМЕРА 50**  
Дебалансы 60 Гц = дебалансы 50 Гц, отрегулированные на 70%



**ОТ РАЗМЕРА 51 И БОЛЕЕ**  
Специальные дебалансы для 60 Гц

Для перевода кг в Ньютоны:  $N = 9.81 \cdot kg$



- » II 2G Ex db IIB T4 Gb,
- » II 2D Ex tb IIIC T135°C Db
- » Ex db IIB T4 Gb
- » Ex tb IIIC T135°C Db

- » Температура окружающей среды от -20 °C до +60 °C
- » Соответствует основным требованиям по охране здоровья и безопасности
- » IEC EN 60079-0, IEC EN 60079-31, IEC EN 60079-1



Модель		Чертеж	Размер	РАЗМЕРЫ (mm)														
50Hz	60Hz			C		M		A	B	Ø G	Отверст.	D	E	F	H	I	L	Ø N
				50Hz	60Hz	50Hz	60Hz											
MVE 700/15D-50A0	MVE 700/18D-50A0	A	50A0	402		95,5		120	170	17	4	209	249	28	102	186	211	165.5
MVE 1100/15D-50A0	MVE 1100/18D-50A0	A	50A0	472	396	130,5	95,5	120	170	17	4	209	249	28	102	186	211	165.5
MVE 1400/15D-60A0	MVE 1400/18D-60A0	A	60A0	477		111,5		140	190	17	4	234	281	25	124	240	254	221
MVE 1700/15D-60A1	MVE 1700/18D-60A1	A	60A1	477		111,5		140	190	22	4	234	281	25	124	240	254	221
MVE 2400/15D-60A1	MVE 2400/18D-60A1	A	60A1	521		133,5		140	190	22	4	234	281	25	124	240	254	221
MVE 1400/15D-60C0	MVE 1400/18D-60C0	A	60C0	477		111,5		140	170	17	4	234	281	25	124	240	254	221
MVE 1700/15D-60C0	MVE 1700/18D-60C0	A	60C0	477		111,5		140	170	17	4	234	281	25	124	240	254	221
MVE 2400/15D-60C0	MVE 2400/18D-60C0	A	60C0	521		133,5		140	170	17	4	234	281	25	124	240	254	221
MVE 2500/15D-70A0	MVE 2500/18D-70A0	B	70A0	525		123		155	225	22	4	274	310	32	140	256	279	235
MVE 3000/15D-70A0	MVE 3000/18D-70A0	B	70A0	586		153,5		155	225	22	4	274	310	32	140	256	279	235
MVE 2500/15D-70B0	MVE 2500/18D-70B0	B	70B0	525		123		160	210	17.5	4	274	310	32	140	256	279	235
MVE 3000/15D-70B0	MVE 3000/18D-70B0	B	70B0	586		153,5		160	210	17.5	4	274	310	32	140	256	279	235
MVE 2500/15D-70C0	MVE 2500/18D-70C0	C	70C0	525		123		83	230	22	6	274	310	32	140	256	279	235
MVE 3000/15D-70C0	MVE 3000/18D-70C0	C	70C0	586		153,5		83	230	22	6	274	310	32	140	256	279	235
MVE 3800/15D-75A0	MVE 3800/18D-75A0	B	75A0	596		146		155	255	23.5	4	302	329	30	150	286	304	265
MVE 4300/15D-75A0	MVE 4300/18D-75A0	B	75A0	596		146		155	255	23.5	4	302	329	30	150	286	304	265
MVE 3800/15D-75C0	MVE 3800/18D-75C0	C	75C0	596		146		83	230	22	6	302	329	30	150	286	304	265
MVE 4300/15D-75C0	MVE 4300/18D-75C0	C	75C0	596		146		83	230	22	6	302	329	30	150	286	304	265
MVE 3800/15D-75C1	MVE 3800/18D-75C1	C	75C1	596		146		105	248	23	6	302	329	30	150	286	304	265
MVE 4300/15D-75C1	MVE 4300/18D-75C1	C	75C1	596		146		105	248	23	6	302	329	30	150	286	304	265
MVE 5500/15D-80A0	MVE 5500/18D-80A0	B	80A0	612		127		180	280	26	4	330	379	33	176	330	358	310
MVE 5500/15D-80B0	MVE 5500/18D-80B0	C	80B0	612		127		124	305	26	6	330	379	33	176	330	358	310
MVE 5500/15D-80B1	MVE 5500/18D-80B1	B	80B1	612		127		248	305	26	4	360	379	33	176	330	358	310
MVE 5500/15D-80C0	MVE 5500/18D-80C0	C	80C0	612		127		118	280	26	6	330	379	33	176	330	358	310
MVE 5500/15D-80C1	MVE 5500/18D-80C1	C	80C1	612		127		105	248	22	6	330	379	33	176	330	358	310



Модель		Чертеж	Размер	РАЗМЕРЫ (mm)																
50Hz	60Hz			C	M	A	A1	B	Ø G	Отверст.	D	E	F	H	I	L	L1	L2	L3	N
MVE 3500/15D-SV-75A0	MVE 3500/18D-SV-75A0	M	75A0	1.080	179	959	-	229	29		4	285	316	60	137	322	830	-	-	-
MVE 3500/15D-SV-75D0	MVE 3500/18D-SV-75D0	M	75D0	1.080	179	959	-	241	20	4	285	316	60	137	322	830	-	-	-	279
MVE 8000/15D-SV-85A0	MVE 8000/18D-SV-85A0	O	85A0	1.425	/	800	1.280	280	22	8	330	407	57	180	360	714	886	1.193	1.366	345

Размеры с грубой степенью точности относятся к UNI 22768/1

Данная информация предоставляется без какой-либо гарантии, без описаний, принуждения или лицензии. Информация была собрана в результате исследований, проводимых компанией OLI, или же получена из достоверных источников. Компания OLI не несет юридической ответственности за информацию. Последняя и самая актуальная информация доступна в Интернете.



» Class 1, Div.1 Group C, D T4 IP66  
 » Соблюдать UL 1004-1, UL 1004-3, UL1203; UL674, CSA C22.2 No.145, CSA C22.2 No.30-M1986.

## Взрывозащищенность и вибрационный грохот



Соответствует Европейским директивам о Низковольтном оборудовании 2014/35/UE ; Директиве о машинах 2006/42/EC - ATEX 2014/34/UE - UL 1836. UL 1004-1. UL 674 - CSAC22.2 NO 25. 100. 145

КАТЕГОРИЯ	СЕРТИФИКАЦИЯ	ДИРЕКТИВЕ	ГАЗ	ПЫЛЬ
<b>ATEX zone 1-21</b> Class I Div.1		EN 60079-0, EN 60079-31, EN 60079-1	ATEX II 2G Ex db IIB T4 Gb	ATEX II 2D Ex tb IIIC T135°C Db
Class II Div.1 **		IEC 60079-0, IEC 60079-31, IEC 60079-1	IECEX Ex db IIB T4 Gb	IECEX Ex tb IIIC T135°C Db
Предельная температура -20/+60 °C	 CLASS I DIV.1 GROUP C,D T4	UL 1004-1, UL 1004-3, UL1203; UL674, CSA C22.2 No.145, CSA C22.2 No.30-M1986.	CLASS I Div.1 Group C, D T4 IP66	CLASS II Div.1 GROUP E,F,G**

\*\* Скоро будет доступен.

Взрывобезопасная серия вибромоторов OLI изготовлена специально для промышленных машин, например, таких как "Shale Shackers". Электровибраторы спроектированы таким образом, чтобы без какого-либо технического обслуживания быть устойчивыми к экстремальным средам. По запросу возможно изготовить модели, совместимые с основными креплениями, представленными на рынке.

### MVE-Exd ПРЕИМУЩЕСТВА

- Высококачественные подшипники
- Смазка на весь срок службы
- Превосходная защита от влаги
- Увеличенный клеммный блок, расширенная линейка доступного напряжения
- Легкая настройка вынуждающей силы

### ПРЕИМУЩЕСТВА ПРИМЕНЕНИЯ

- Мощная вибрация и быстрая синхронизация за счет высокопрочной обмотки
- Благодаря герметичному подшипнику OLI больше нет проблем, связанных со смазкой
- Легкость замены на существующих виброситах благодаря наличию различных напряжений и креплений

### MVE-EXD И MVE-SV ВЗРЫВОЗАЩИЩЕННОЕ ИСПОЛНЕНИЕ - 4 ПОЛЮСА

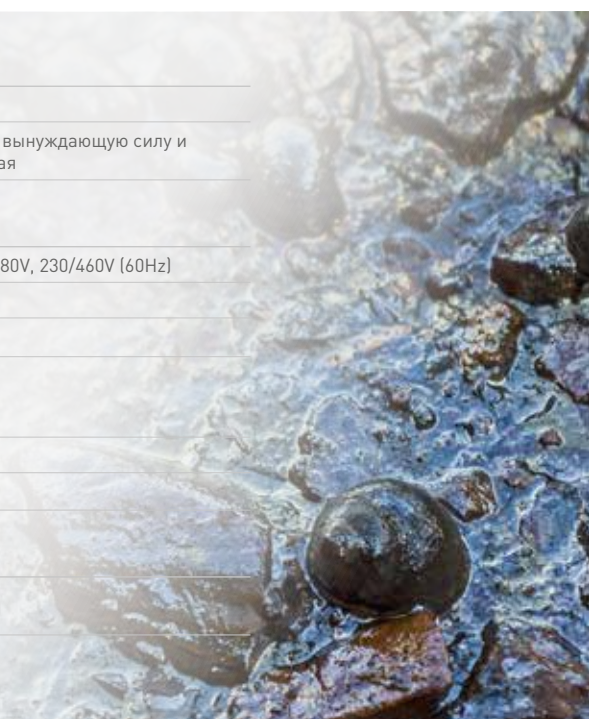
ПРИМЕНЕНИЕ	Вибросита и общие системы восстановления
ПРЕИМУЩЕСТВА	«Взрывобезопасная» серия электровибраторов развивает высокую вынуждающую силу и требует намного меньше технического обслуживания, чем стандартная

### ХАРАКТЕРИСТИКИ

НАПРЯЖЕНИЕ	220-240/380-415V, 290-300/500-525V (50Hz); 330/575V, 220-277/380-480V, 230/460V (60Hz)
ОКРУЖАЮЩАЯ ТЕМПЕРАТУРА	-20 °C / +40 °C стандарт, -20 °C / +55 °C по запросу
КАТЕГОРИЯ	IP 66
СЕРТИФИКАЦИЯ	II 2GD Exd IIB T4 Ex tb IIIC Tx Db IP66 Class I Div1 Group C,D T4 IP66 Class II Div1 Group E,F,G
ЗАЩИТА	Термическая защита до 130 °C включительно
КЛАСС ИЗОЛЯЦИИ	F

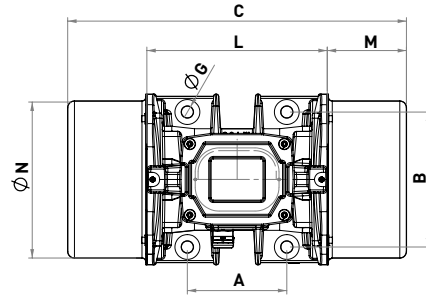
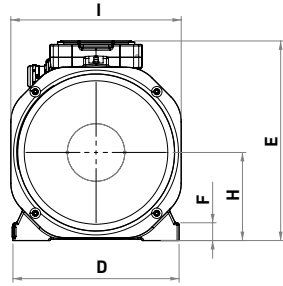
### OPTIONS

Обмотка «heater» доступны 2, 6, 8 полюсов
--

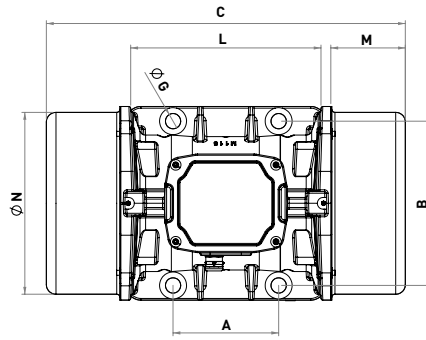
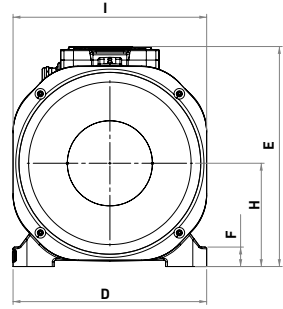




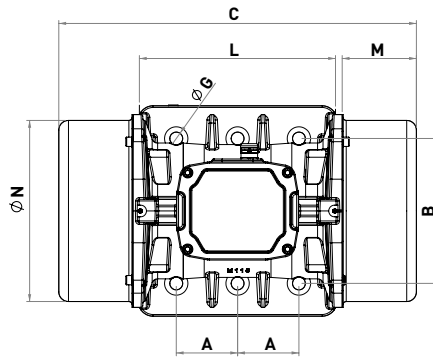
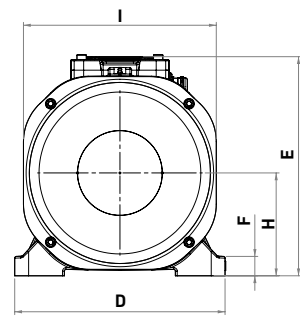
**A**



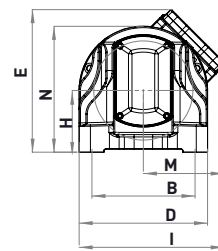
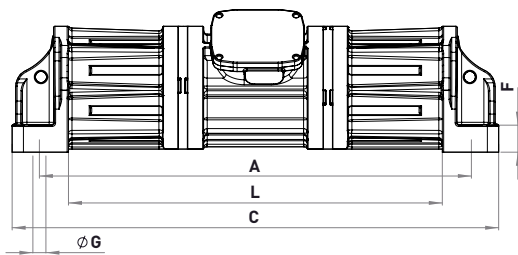
**B**



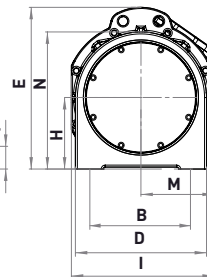
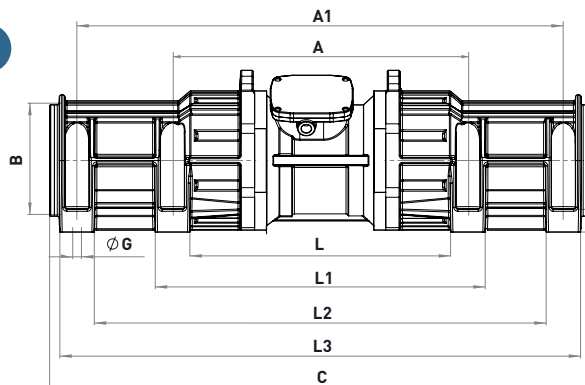
**C**

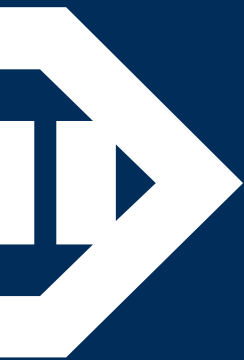


**M**



**O**





# WHEN YOU NEED IT, WHERE YOU NEED IT

## THE WORLDWIDE LEADER IN VIBRATION TECHNOLOGY



### OLI Headquarters

Via Sparato, 14  
41036 Medolla (MO) - Italy

+39 0535 41 06 11

info@olivibra.com

### OLI Россия

MAJOROV PEREULOK, 14  
107023, MOSCA  
RUSSIA

+7(495)641-57-75

INFO@OLIVIBRA.RU

### OLI WORLDWIDE

OLI Australia	OLI Italy	OLI Russia
OLI Benelux	OLI Korea	OLI South Africa
OLI Brazil	OLI Malaysia	OLI Spain
OLI China	OLI Malta	OLI Thailand
OLI France	OLI Mexico	OLI Turkey
OLI Germany	OLI Middle East	OLI UK
OLI India	OLI Nordic	OLI USA
OLI Indonesia	OLI Poland	OLI Vietnam

[WWW.OLIVIBRA.COM](http://WWW.OLIVIBRA.COM)