



AUXILIARES DE FLUXO

VIBRADORES PARA DESOBSTRUÇÃO E FACILITAÇÃO DE FLUXOS







Introdução

Líder Mundial em Tecnologia da Vibração	4
Por quê os auxiliares de fluxo?.....	6
Onde instalar os auxiliares de fluxo?	6
Manuseio inteligente de pós.....	7
Linha de produtos	8
Visão geral dos produtos	10
Aplicações	12

Aeradores

I100 - Placas de Fluidização	14
U - Bocais de Fluidização	15
VBS - Vibrofluidizadores Para Silos.....	16
RPKIT - Kit de Montagem Externa Retangular	18
CPKIT - Kit de Montagem Externa Circular	19
VBT - Vibrofluidizadores de Caminhão-Tanque	20

Air Jet

PG - Canhão de Ar	22
-------------------------	----

Vibradores Pneumáticos Lineares

PS - Martelos Pneumáticos Lineares - Impacto Singular	24
P - Martelos Pneumáticos Lineares - Impacto Contínuo	26
P-US - Martelos Pneumáticos Lineares - Impacto Contínuo	27
K - Vibradores Pneumáticos Lineares - Impacto Acolchoado	28
F - Vibradores Pneumáticos Lineares - Pistão Ajustável	30

Vibradores Pneumáticos Rotativos

S - Vibradores Pneumáticos Rotativos - De Esfera.....	32
OR - Vibradores Pneumáticos Rotativos - De Rolo	33
OT - Vibradores Pneumáticos Rotativos - De Turbina	34

Motovibradores Elétricos

MVE-DC - Motovibradores Elétricos de Corrente Contínua.....	36
MVE - Motovibradores Elétricos de 2 pólos - Trifásico	38
MVE - Motovibradores Elétricos de 2 pólos - Monofásico.....	40
MVE-MICRO - Motovibradores Elétricos de 2 pólos.....	42

Vibradores Hidráulicos

MVO - Vibradores Hidráulicos	44
------------------------------------	----



Líder Mundial em Tecnologia da Vibração

NOSSAS 3 DIVISÕES

FORNECEM AOS CLIENTES SOLUÇÕES IDEAIS PARA TODAS AS NECESSIDADES

EQUIPAMENTOS DE VIBRAÇÃO INDUSTRIAL



Motovibradores elétricos para equipamentos de vibração.

AUXILIARES DE FLUXO



Linha completa de equipamentos elétricos e pneumáticos para solucionar qualquer problema de fluidez e escoamento.

CONSOLIDAÇÃO DO CONCRETO



Vibradores de imersão para concretos e conversores de tensão e frequência eficientes e confiáveis para concretagem.



Fundada em 1960 em Milão, a OLI passou por uma notável evolução, consolidando sua posição como o **fabricante líder mundial de Vibradores Industriais**. A empresa expandiu sua presença global com **23 Subsidiárias Comerciais**, mais de **70 armazéns locais** e **4 plantas de fabricação**.

Inicialmente focada em vibradores de imersão para consolidação de concreto, a OLI emergiu como líder global em tecnologia de vibração. Oferecendo uma gama diversificada de vibradores **internos** e **externos, elétricos** e **pneumáticos**, a OLI integra perfeitamente desempenho e confiabilidade para adaptar-se às demandas dinâmicas do mercado.

A OLI refinou sua estratégia de negócios para priorizar a **entrega rápida de estoque** e **assistência técnica** incomparável, garantindo que os clientes em todo o

mundo tenham acesso rápido à **produtos e suporte de alta qualidade**. O atendimento excelente ao cliente é uma pedra angular das operações da OLI, caracterizado pelo processamento eficaz de pedidos e acesso universal a produtos e serviços de alta qualidade. A empresa conta com uma **equipe de engenheiros especializados** assegurados por uma gestão certificada globalmente, pronta para oferecer a expertise necessária para atender às necessidades dos clientes de forma eficiente e segura.

A OLI não está apenas comprometida em fornecer equipamentos de ponta, mas também está na vanguarda do **desenvolvimento de produtos inovadores**, visando manter sua liderança na indústria de tecnologia de vibração e estabelecer continuamente novos padrões.



POR QUÊ OS AUXILIARES DE FLUXO?

SITUAÇÃO

Devido às suas características, muitos **pós** no interior de silos, tremonhas, calhas, tubulações, tanques ou qualquer outro recipiente tenderão a **aderir a superfície da parede**.

PROBLEMA

Qualquer pequena alteração na abertura da saída, uma superfície irregular, curvas, ângulos rasos, a forma do recipiente, bem como a forma das partículas do material manuseado, podem reduzir a velocidade do fluxo do produto, desse modo gerando **resíduos**.

SOLUÇÃO

Os auxiliares de fluxo são usados para solucionar problemas provocados por erros de projetos ou características do pó ou tipos de grânulos manuseados. Além disso, os Facilitadores de Fluxo **augmentam a eficiência do processo e melhoram a segurança da planta de produção**.



ONDE INSTALAR OS AUXILIARES DE FLUXO?

INDÚSTRIAS

- Alimento
- Ração Animal
- Fertilizante
- Agricultura
- Farmacêuticas
- Químicos
- Plástico
- Cimento
- Vidro
- Tratamento de Ar
- Automotivo
- Mineração
- Reciclagem
- Energias Renováveis
- Construção

APLICAÇÕES

- Silos
- Tremonhas
- Tubos e Rampas
- Caminhão de Descarga
- Silos em Trailer
- Caminhões Basculantes
- Equipamento de Empacotamento
- Descarregador de Sacola
- Mesa compactadora
- Debulhadoras

BENEFÍCIOS

- ✓ Seguro
- ✓ Melhor qualidade/Relação de preço
- ✓ Resistente
- ✓ Confiável
- ✓ Fácil Instalação
- ✓ Alta Performance
- ✓ Aumento em produtividade
- ✓ Disponibilidade Global
- ✓ Preços Competitivos

MANUSEIO INTELIGENTE DE PÓS

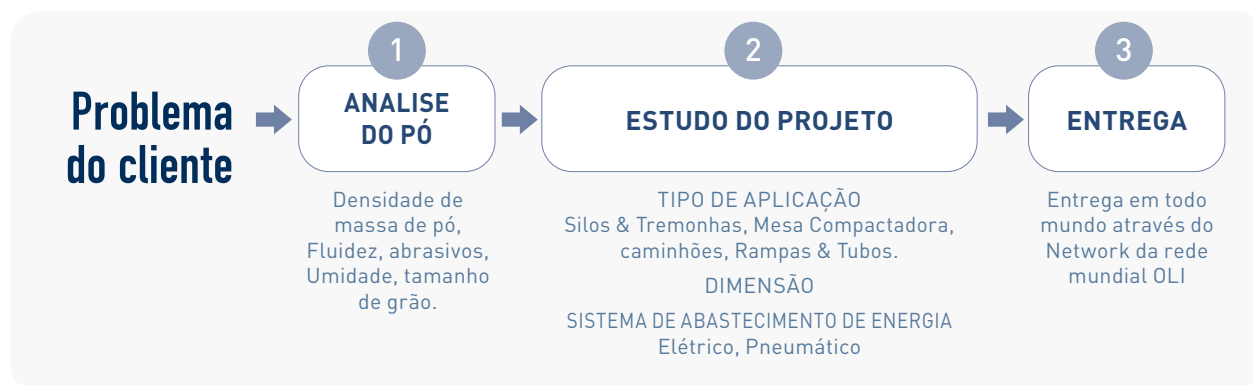
Os mais de 60 anos de **experiência** na solução de problemas no manuseio de materiais transformaram a OLI na parceira ideal para os clientes de todos os segmentos industriais.

Um **grupo de especialistas** encontram-se a disposição dos clientes para analisar e disponibilizar soluções que são perfeitamente apropriadas para quaisquer tipos de materiais e aplicações existentes no mercado.

A OLI analisa os problemas da forma mais abrangente considerando: O tipo de pó a ser manuseado, as condições ambientais e o tipo de processo a ser utilizado. As **necessidades dos clientes** serão sempre o centro da atenção.

A **rede global de vendas oli** auxilia clientes no Brasil e em mais de 50 países garantindo estoque extra para pronta entrega a partir das próprias centrais de estoque.

A OLI ORIENTA VOCÊ PARA A MELHOR ESCOLHA



CALCULADOR ONLINE DE TAMANHOS

NEM MUITO GRANDE, NEM MUITO PEQUENO, NO TAMANHO CERTO.

Para completar o serviço de atendimento ao cliente, a OLI criou um guia de aplicações para a escolha de um vibrador mais adequado ao projeto desejado, Passo a passo.

CALCULADOR OLIVIBRA - CARACTERÍSTICAS PRINCIPAIS

- Disponível Online
- Updates em Tempo Real
- Plataforma Multilíngua

www.calculator.olivibra.com





LINHA DE PRODUTOS

APLICAÇÃO INTERNA → EM CONTATO COM O MATERIAL

AERADORES

FLUIDIZADOR
VB

PLACA DE FLUIDIZAÇÃO
I100

BOCAIS DE FLUIDIFICAÇÃO
U

CANHÃO DE AR

CANHÃO DE AR
GUNJET PG

APLICAÇÃO EXTERNA → SEM CONTATO COM O MATERIAL

VIBRADORES PNEUMÁTICOS

LINEARES

IMPACTO SINGULAR
PS

IMPACTO CONTÍNUO
P

ACOLCHOADOS
K

AJUSTAVEL
F

ROTATIVOS

VIBRADORES DE
ESFERA
S

VIBRADORES DE
ROLO
OR

VIBRADORES DE
TURBINA
OT

VIBRADORES ELÉTRICOS

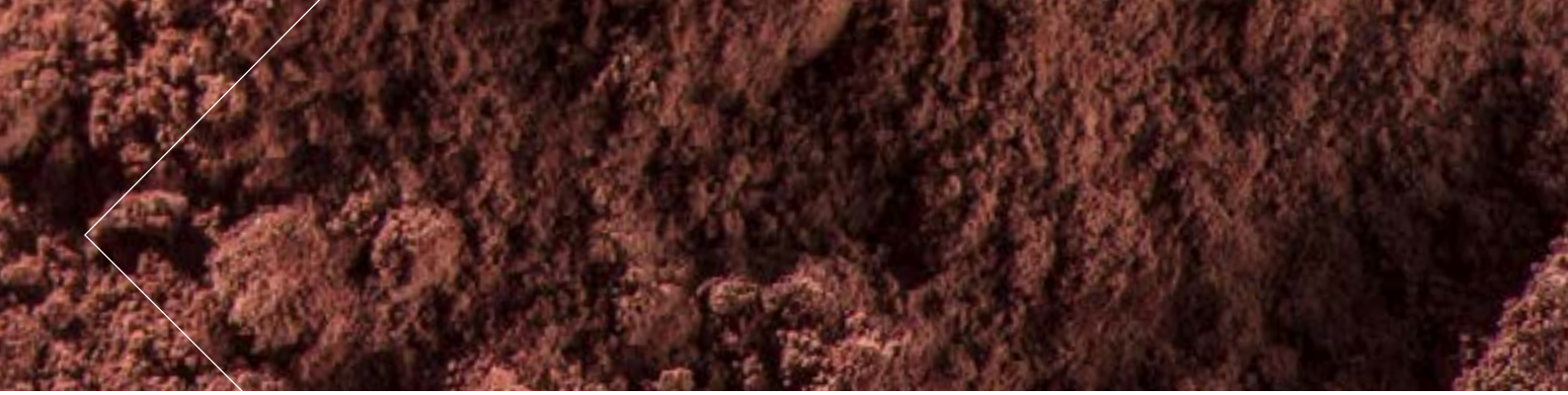
2 PÓLOS, MONOFÁSICOS OU
TRIFÁSICOS
MVE

2 PÓLOS, MONOFÁSICOS OU
TRIFÁSICOS
MVE-MICRO

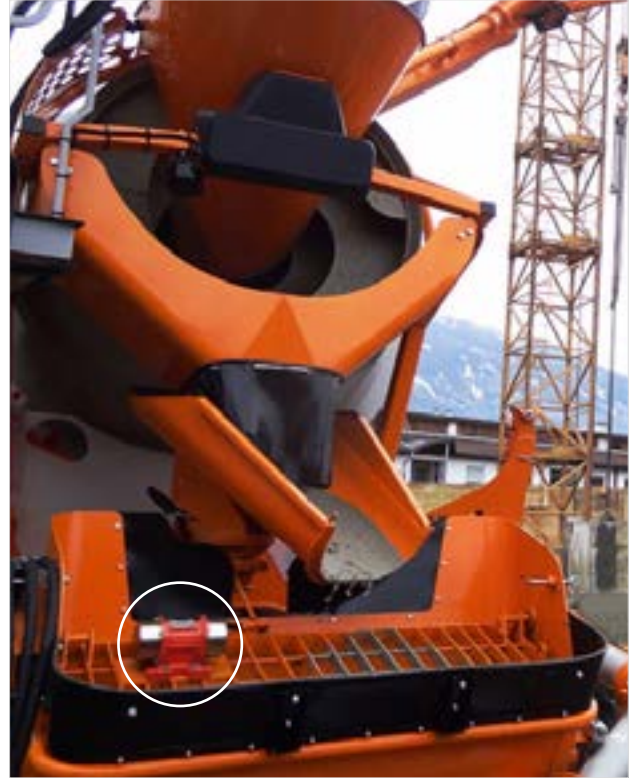
CORRENTE CONTÍNUA
MVE-DC

VIBRADORES HIDRÁULICOS

MVO



VBS (aerador) - Silos



MVE - DC (Motovibrador Eléctrico) - Bomba de Concreto



K (Vibrador Pneumático Linear) - Outlet de Funil



OT (Vibrador Pneumático Rotativo) - Calha de Mistura de Concreto



VISÃO GERAL DOS PRODUTOS

AERADORES E CANHÃO DE AR

FOTO	SÉRIE	APLICAÇÃO	PÓ	CARACTERÍSTICAS	BENEFÍCIOS
	VIBRO FLUIDIZADORES VB	Silos, tremonhas, tubulações, caminhões tanque a granel seco, vagões tanque a granel seco.	Pós finos e secos. Cimento, cal, pigmentos, plástico, amido, farinha, açúcar, café.	Ideal para indústrias alimentícia e química	Econômico Fácil instalação Eficiente Durável Disponível em dois tamanhos Montagem externa
	PLACAS DE FLUIDIFICAÇÃO I100	Silos, tremonhas.	Pós finos e secos. Cimento, cal.	Baixo consumo de ar (pressão a 0,2 bar) Criação de leito fluidizado	Econômico Fácil instalação Kit de montagem externa
	BOCAIS DE FLUIDIFICAÇÃO U	Silos, tremonhas.	Pós finos e secos. Cimento, cal.	Baixo consumo de ar (pressão a 0,2 bar) Criação de leito fluidizado	Econômico Fácil instalação Design compacto Facilidade de reposição Kit de montagem externa
	CANHÃO DE AR PG	Silos, tremonhas.	Partículas grandes de pó e de formato irregular. Pós e flocos fibrosos. Fibras de madeira Fibras de têxtil Papel Plástico Farelo	Design compacto com válvula solenóide integrada. O jato de alta pressão ajuda a limpar a superfície da tremonha e silos de materiais parados.	Na ocorrência de pontes, buracos de rato, paredes de cantos irregulares onde os materiais se alojam. Econômico Fácil instalação-Baixo consumo de ar-Incluso placas de montagem




VIBRADORES PNEUMÁTICOS LINEARES

FOTO	SÉRIE	APLICAÇÃO	PÓ	CARACTERÍSTICAS	BENEFÍCIOS
	IMPACTO ÚNICO PS	Silos Sistemas de armazenamento Tremonhas Calhas Moegas	Pós higroscópicos, Farinha, detergentes, fosfatos, fertilizantes, cal, cimento, argila, pigmentos.	Resistência de alto impacto resolvendo problemas como pontes ou buracos de rato. Também disponível como pneumático e Atex II3D c T85 °C	Econômico Baixo consumo de ar Eficiente Ausência de batidas de martelos na estrutura do silo Multi-voltagem Válvula solenóide integrada Timer
	IMPACTO CONTÍNUO P	Silos Tremonhas Tubulações Espalhadores de areia Caminhões basculantes Calhas e esteiras	Pós úmidos e higroscópicos, Lama Agregados Areia, sal Areia de fundição Ração animal	Design robusto e compacto, aplicações em altas temperaturas Atex II2G c Tx Atex II2D c Tx	Econômico Baixo consumo de ar Eficiente Adequado para aplicações externas e temperaturas elevadas
	ACOLCHOADO K	Silos Tremonhas Tubulação Tanques	Pós higroscópicos, poeiras e grânulos, Ração animal Agregados Plásticos Alimentos	Adequado para aplicações no setor alimentício e químico Adequado para ambientes empoeirados Atex II2G c Tx Atex II2D c Tx	Econômico Silencioso Baixo consumo de ar Fácil instalação
	AJUSTÁVEL F	Tremonhas Calhas de extração	Pós higroscópicos, poeiras e grânulos	Opção alternativa para a serie K. Design moderno e compacto. Disponível em diferentes formas e materiais de revestimentos. Eixo de rosca para ajuste de amplitude e força. Atex II2G c Tx Atex II2D c Tx	Econômico Silencioso Baixo consumo de ar Fácil instalação Frequência e Força vibratória ajustável


VIBRADORES PNEUMÁTICOS ROTATIVOS

FOTO	SÉRIE	APLICAÇÃO	PÓ	CARACTERÍSTICAS	BENEFÍCIOS
	VIBRADORES DE ESFERAS S	Silos Tremilhas Tubulações Calhas de extração Compactação	Grânulos de pós secos. Plásticos Areia Cinzas Cimento Cal	Limpeza da mangada dos filtros Adequado para uso externo Resistente à oxidação. Atex II2G c Tx Atex II2D c Tx	Econômico Baixo consumo de ar Vibração de alta frequência
	VIBRADORES DE ROLO OR	Silos Tremilhas Tubulações Calhas de extração Compactação do concreto	Pós higroscópicos. Cimento Concreto Areia Areia de fundição	Design compacto e robusto Adequado para uso externo Resistência à oxidação. Atex II2G c Tx Atex II2D c Tx	Alta força centrífuga Baixo consumo de ar Vibração de alta frequência Adequado para temperaturas elevadas
	VIBRADORES DE TURBINA OT	Silos Tremilhas Tubulações Calhas de extração	Pós alimentícios. Açúcar Bicarbonato Fosfato de sódio	Adequado para aplicações farmacêuticas e em alimentícia Resistente à oxidação. Atex II2G c Tx Atex II2D c Tx	Alta Força Centrífuga Vibradores de Alta Frequência Livre de Lubrificação Silecioso Baixo Consumo de Ar

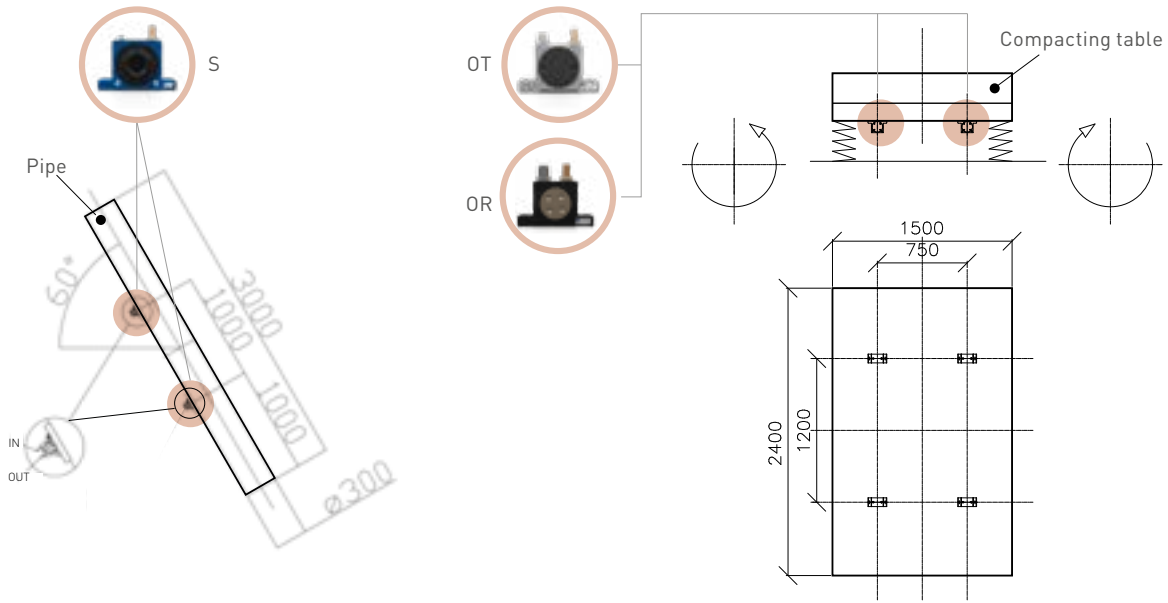
MOTOVIBRADORES ELÉTRICOS

FOTO	SÉRIE	APLICAÇÃO	PÓ	CARACTERÍSTICAS	BENEFÍCIOS
	CORRENTE CONTÍNUA MVE-DC	Automóvel Tremilhas Espalhadores de sal e fertilizantes Caminhões basculante Grelhas da bomba de concreto	Grânulos. Concreto, fertilizantes, milho, soja, arroz, sementes, sal, areia.	Cobertura de Aço Inoxidável Motor DC 3,000 RPM 12V - 24V. Centrifugal Force De 50 a 1500Kg.	Econômico Robusto Seguro Conexão da caixa de terminais selados (opção) Força ajustável
	2 PÓLOS MVE	Silos Tremilhas Dispensadores Agitadores Misturadores Limpeza do filtro	Pós finos secos e grânulos. Cimento Farinha Aveia Açúcar	Adaptado para uso interno e externo Força Centrífuga De 60 a 800Kg. Atex II2D T100 °C.	Econômico Vasta gama Bobinas especiais para várias áreas geográficas Força ajustável
	2 PÓLOS MICRO MVE-MICRO	Tremilhas pequenas Micro Peneiras Moegas pequenas Mesas Bandejas Peneiras de pintura	Pós secos finos. Plásticos Açúcar Bicarbonato Sementes	Compacto, uni-body, Design para Trabalho Pesado Força Centrífuga De 3 a 41Kg Atex II2D T100 °C	Econômico Fácil instalação Cabo monofásico com condensador integrado Força ajustável

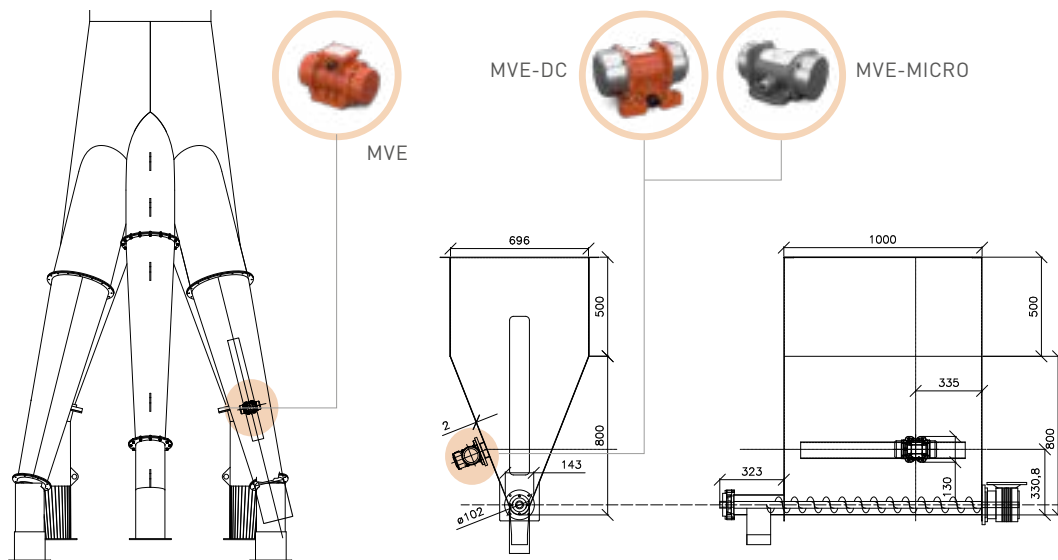
VIBRADORES HIDRÁULICOS

PHOTO	SÉRIE	APLICAÇÃO	PÓ	CARACTERÍSTICAS	BENEFÍCIOS
	VIBRADOR HIDRÁULICO MVO	Caminhões basculante Equipamentos agrícola Pás de escavação Equipamento compensador da tubulação Equipamento de construção civil	Pó higroscópico molhado, pegajoso e granular. Argila Fertilizante Esterco Lama Agregados	Trabalho Contínuo Temperatura de Trabalho de -20 a 60 °C (from -4 a 140 °F). Força Centrífuga De 208 a 830 Kg Velocidade de 3.000 a 6.000 rpm	Robusto Seguro Fácil instalação Design compacto Alta potência

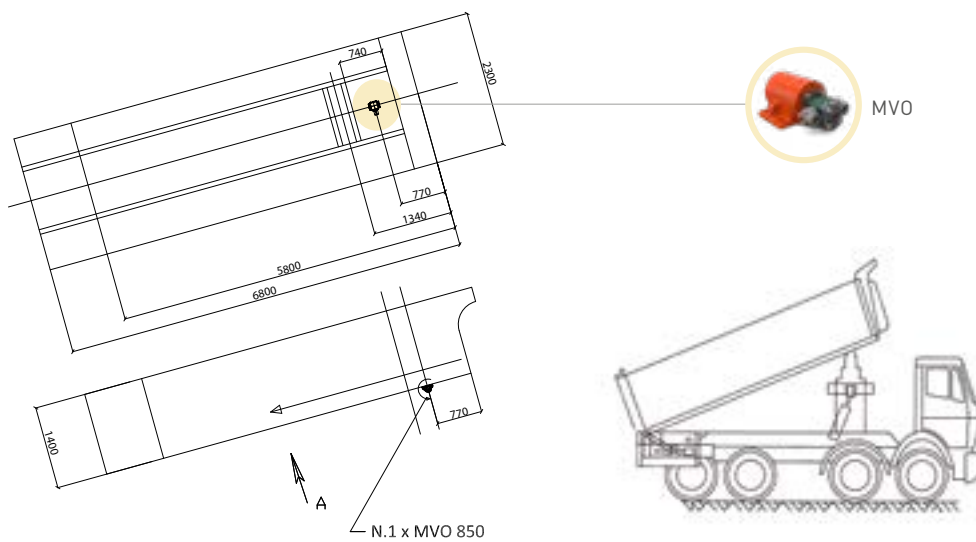
APLICAÇÃO EXTERNA



Vibradores Pneumáticos Rotativos



Motovibradores Elétricos

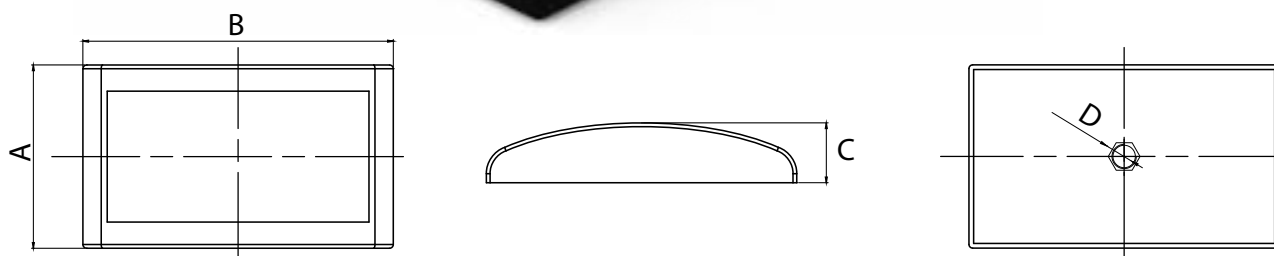


Vibradores Hidráulico

1100 - Placas de Fluidização

As placas são instaladas diretamente em contato com o material armazenado no silo dessa forma soprando jatos de ar através de um material poroso, a membrana em formato semi-convexo garante um grande ângulo de

emissão. Aeração de baixa pressão previne possíveis tendências de produtos formarem pontes, buracos de rato, acúmulos ou depósitos na parte inferior do cone.



Modelo	CONSUMO DE AR	
	0.2 bar (2.9 psi)	
	l/min*	cfm
I100	30	1.05

* Com l/min indicamos o NI/min ou seja, o consumo de ar normalizado na pressão de trabalho.

Modelo	ESPECIFICAÇÕES DIMENSIONAIS						
	A		B		C		D
	mm	in	mm	in	mm	in	BSPP
I100	98	3,8	166	6,5	32	1,2	1/4

1100 - PLACAS DE FLUIDIZAÇÃO

APLICAÇÃO	Tremonhas e silos
PÓ	Fino e Pó (cimento e cal)
PROBLEMAS RESOLVIDOS	Pontes e buracos de rato

CARACTERÍSTICAS

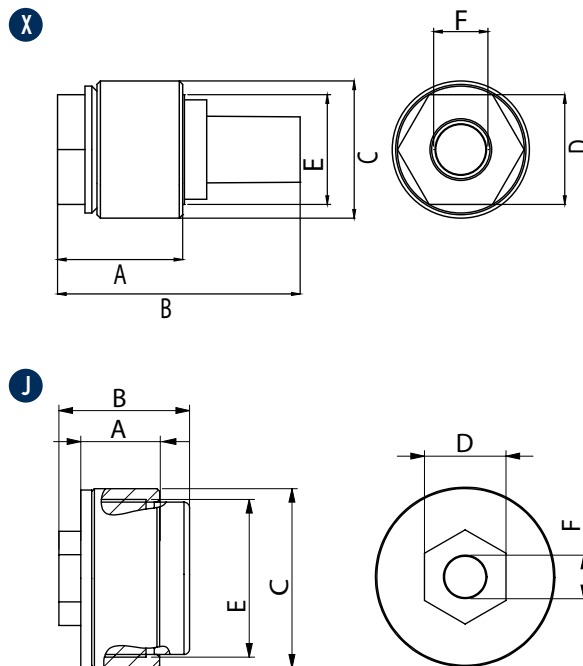
CICLO DE TRABALHO	Contínuo
PRESSÃO DE TRABALHO	0.2 bar (2.9 psi)
CIRCUITO PNEUMÁTICO	Filtro + válvula controle de fluxo
QUALIDADE DO FORNECIMENTO DE AR	Classe 5.4.1
TEMPERATURA DE TRABALHO	De -20 °C a +80 °C (de -4 °F a +176 °F)
TECNOLOGIA	Fluidificação
MATERIAL	Polietileno de alta densidade, corpo Poliamida

NOTA: Dimensões com grau bruto de precisão relacionadas com a UNI 22768/1

Estas informações são fornecidas sem garantia, representação, incentivo fiscal ou licença de qualquer tipo. São exatas ao melhor conhecimento da OLI ou são obtidas de fontes consideradas exatas. A OLI não assume nenhuma responsabilidade legal. Maiores informações atualizadas estão disponíveis no website.

U - Bocais de Fluidização

Os Bocais Fluidificadores U025 e U060 facilitam o fluxo de materiais dentro de silos e tremonhas graças a constante injeção de ar de baixa pressão. Eles são uma solução muito econômica e podem ser facilmente montados pela parte externa dos silos e tremonhas.



Modelo	Desenho	CONSUMO DE AR			
		0.2 bar (2.9 psi)		1 bar (14 psi)	
		l/min*	Cfm	l/min*	Cfm
U025	X	27	0.95	96	3.39
U060	J	30	1.05	90	3.17

* Com l/min indicamos o NI/min ou seja, o consumo de ar normalizado na pressão de trabalho.
O U060 foi testado em nosso departamento de desenvolvimento com uma pressão de até 3 bar demonstrando um consumo de ar de 210 l/m em 3 bar. Baseado na aplicação e nas condições de trabalho é sempre preferível utilizar uma pressão mais baixa.

Modelo	ESPECIFICAÇÕES DIMENSIONAIS									
	A		B		C Ø		D		E	F
	mm	in	mm	in	mm	in	mm	in	BSPP	BSPP
U025	40	1.6	70	2.7	40	1.6	33	1.3	1	1/2
U060	31	1.2	48	1.9	66	2.6	30	1.2	2	3/8

U - BOCAIS DE FLUIDIZAÇÃO

APLICAÇÃO	Tremonhas, silos e tubulações
PÓ	Fino e poeira (cimento e cal)
PROBLEMAS RESOLVIDOS	Pontes e buracos de rato

CARACTERÍSTICAS

CICLO DE TRABALHO	Contínuo
PRESSÃO DE TRABALHO	De 0,2 bar a 1 bar (de 2,9 psi a 14 psi)
CIRCUITO PNEUMÁTICO	Filtro + válvula controle de fluxo
QUALIDADE DO FORNECIMENTO DE AR	Classe 5.4.1
TEMPERATURA DE TRABALHO	De -20 °C a +80 °C (De -4 °F a +176 °F)
TECNOLOGIA	Fluidização
MATERIAL	U060 - aço de carbono do anel, Polietileno de alta densidade, Poliamida do corpo U025 - aço de carbono do anel, filtro de bronze sinterizado, Poliamida do corpo

NOTA: Dimensões com grau bruto de precisão relacionadas com a UNI 22768/1

Estas informações são fornecidas sem garantia, representação, incentivo fiscal ou licença de qualquer tipo. São exatas ao melhor conhecimento da OLI ou são obtidas de fontes consideradas exatas. A OLI não assume nenhuma responsabilidade legal. Maiores informações atualizadas estão disponíveis no website.

VBS - Vibrofluidizadores Para Silos

A linha de aeradores VBS é o resultado de anos de pesquisa e desenvolvimento que possuiu características únicas e é imediatamente reconhecido como produto, graças a patente Tramontana® tecnologia em membranas.

VBS Concentra o fluxo de ar em direção a saída do silo, agilizando consideravelmente o tempo de descarga de materiais e aumento em produtividade das plantas.



VBS - VIBROFLUIDIZADOR

APLICAÇÃO	Silos tremonhas e moega
PÓ	Seco, fino, granular
PROBLEMAS RESOLVIDOS	Pontes, buracos de rato, previne aglomerações nas paredes

CARACTERÍSTICAS

CICLO DE TRABALHO	Contínuo ou descontínuo
PRESSÃO DE TRABALHO	De 0,8 bar para 6 bar (de 12 psi a 87 psi) - Sugerida: 4 bar (58 psi) VBS Micro de 0,8 bar a 2 bar (de 12 psi a 29 psi)
CIRCUITO PNEUMÁTICO	Filtro + válvula controle de fluxo
QUALIDADE DO FORNECIMENTO DE AR	Não Lubrificado (Classe 5.4.1)
TECNOLOGIA	Vibrofluidização
MATERIAL	Membrana de silicone [grau alimentício] - FDA 177.2600 Haste de alumínio / aço inoxidável (Grau alimentício e farmacêutico) Corpo de Poliamida com anel de aço, filtro de Supralen [VBSE]

ACESSÓRIOS

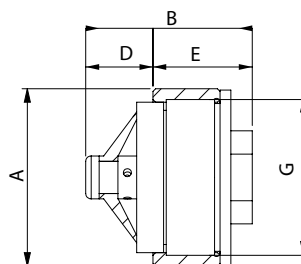
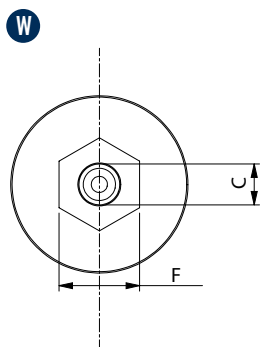
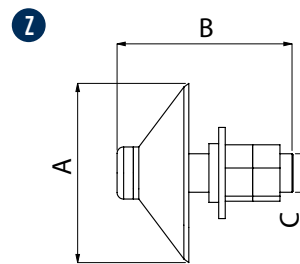
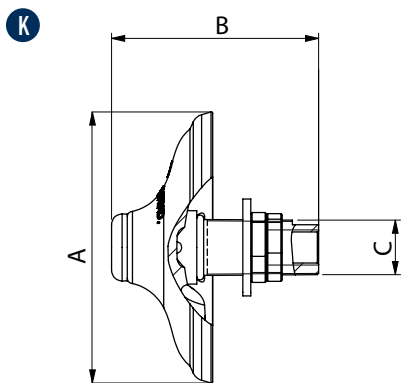
KIT DE MONTAGEM EXTERNA	Disponível em formato retangular ou circular, fabricado com aço inoxidável
PLUG & GO	Sistema externo de instalação rápida



Sistema PLUG & GO

NOTA: Dimensões com grau bruto de precisão relacionadas com a UNI 22768/1

Estas informações são fornecidas sem garantia, representação, incentivo fiscal ou licença de qualquer tipo. São exatas ao melhor conhecimento da OLI ou são obtidas de fontes consideradas exatas. A OLI não assume nenhuma responsabilidade legal. Maiores informações atualizadas estão disponíveis no website.



Modelo	Desenho	Cor Da Membrana	Material Da Haste	CONSUMO DE AR								TEMPERATURA DE TRABALHO			
				0.8 bar (11.6 psi)		2 bar (29 psi)		4 bar (58 psi)		6 bar (87 psi)		°C		°F	
				l/min*	Cfm	l/min*	Cfm	l/min*	Cfm	l/min*	Cfm	Min.	Max.	Min.	Max.
VBS	K	Branco	Alumínio	600	21,1	800	28,2	950	33,5	1150	40,6	-40	170	-40	338
VBSI	K	Branco	Aço Inox	600	21,1	800	28,2	950	33,5	1150	40,6	-40	170	-40	338
VBSIHT	K	Vermelho	Aço Inox	600	21,1	800	28,2	950	33,5	1150	40,6	-40	235	-40	455
VBSIMD	K	Azul	Aço Inox	600	21,1	800	28,2	950	33,5	1150	40,6	-40	170	-40	338
VBSME	W	Branco	Nylon	130	4,6	150	5,3	-	-	-	-	-40	80	-40	176
VBSM	Z	Branco	Alumínio	150	5,3	200	7,1	-	-	-	-	-40	170	-40	338
VBSMI	Z	Branco	Aço Inox	150	5,3	200	7,1	-	-	-	-	-40	170	-40	338
VBSMIHT	Z	Vermelho	Aço Inox	150	5,3	200	7,1	-	-	-	-	-40	235	-40	455
VBSMIMD	Z	Azul	Aço Inox	150	5,3	200	7,1	-	-	-	-	-40	170	-40	338

* Com l/min indicamos o NI/min ou seja, o consumo de ar normalizado na pressão de trabalho.

Modelo	Desenho	ESPECIFICAÇÕES DIMENSIONAIS											
		A		B		C	D		E		F		G
		mm	in	mm	in	BSPP	mm	in	mm	in	mm	in	BSPP
VBS	K	104	4.1	79	3.1	1/2	-	-	-	-	-	-	-
VBSI	K	104	4.1	79	3.1	1/2	-	-	-	-	-	-	-
VBSIHT	K	104	4.1	79	3.1	1/2	-	-	-	-	-	-	-
VBSIMD	K	104	4.1	79	3.1	1/2	-	-	-	-	-	-	-
VBSME	W	66	2.6	62	2.5	3/8	25	1	37	1.5	30	1.2	2
VBSM	Z	55	2.2	54	2.1	1/4	-	-	-	-	-	-	-
VBSMI	Z	55	2.2	54	2.1	1/4	-	-	-	-	-	-	-
VBSMIHT	Z	55	2.2	54	2.1	1/4	-	-	-	-	-	-	-
VBSMIMD	Z	55	2.2	54	2.1	1/4	-	-	-	-	-	-	-

NOTA: Dimensões com grau bruto de precisão relacionadas com a UNI 22768/1

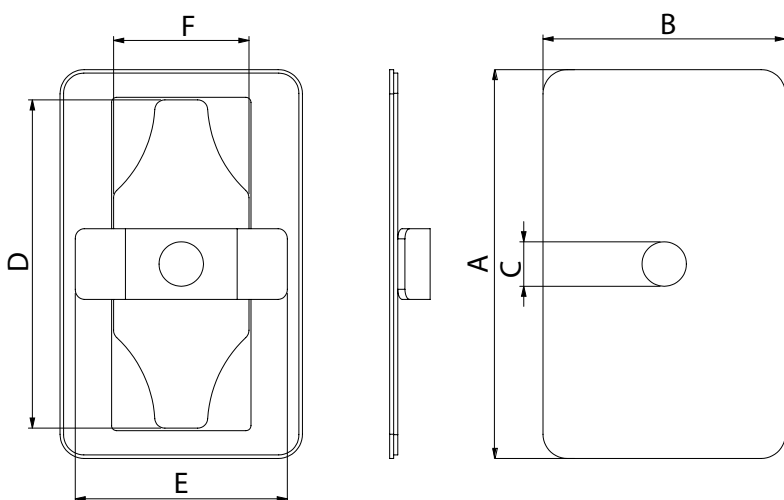
Estas informações são fornecidas sem garantia, representação, incentivo fiscal ou licença de qualquer tipo. São exatas ao melhor conhecimento da OLI ou são obtidas de fontes consideradas exatas. A OLI não assume nenhuma responsabilidade legal. Maiores informações atualizadas estão disponíveis no website.

RPKIT - Kit de Montagem Externa Retangular

RPKIT é muito útil para instalação de VBS na parte externa em silos e tremonhas retangulares.



NOTA:
O VBS NÃO É INCLUSO NO KIT



Modelo	ESPECIFICAÇÕES DIMENSIONAIS											
	A		B		C Ø		D		E		F	
	mm	in	mm	in	mm	in	mm	in	mm	in	mm	in
RPKIT	192,5	7,6	120	4,7	22	0,9	162,5	6,4	105	4,1	67	2,6

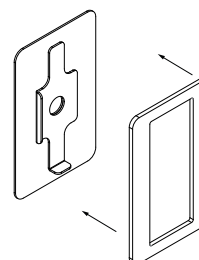
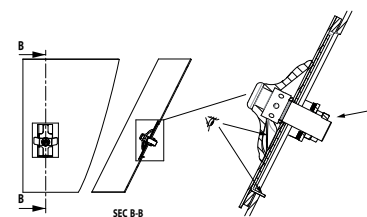
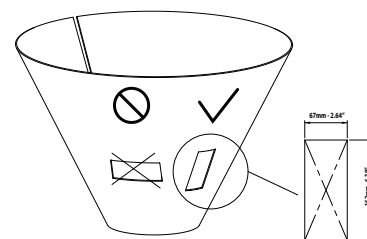
KIT DE MONTAGEM EXTERNA RETANGULAR

RESOLUÇÃO DE PROBLEMAS Permite instalação em Silo de difícil alcance interno

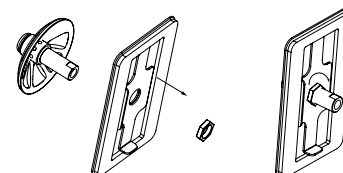
MATERIAL AISI 304 placa retangular

CORTADO EM OUTRA DIMENSÃO 67 x 162.5 mm [2,64" x 6,40"]

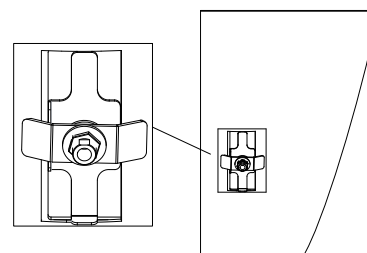
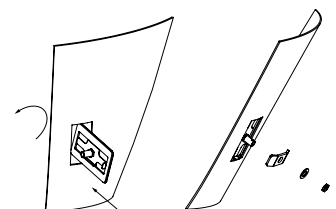
TEMPERATURA DE TRABALHO De -20 °C a 95 °C (de -4 °F a 203 °F)



A → B



A → B



NOTA: Dimensões com grau bruto de precisão relacionadas com a UNI 22768/1

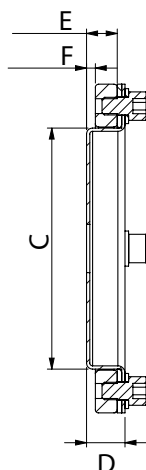
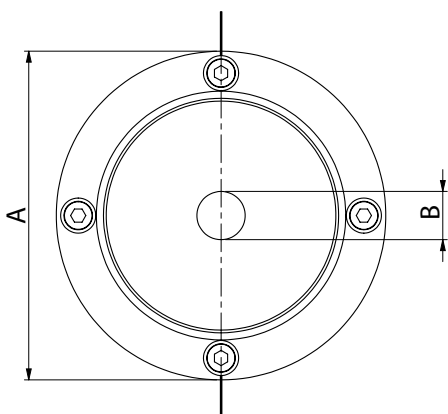
Estas informações são fornecidas sem garantia, representação, incentivo fiscal ou licença de qualquer tipo. São exatas ao melhor conhecimento da OLI ou são obtidas de fontes consideradas exatas. A OLI não assume nenhuma responsabilidade legal. Maiores informações atualizadas estão disponíveis no website.

CPKIT - Kit de Montagem Externa Circular

CPKIT é muito útil para instalação de VBS a partir do lado externo de Silos / Tremonhas / Chutes



NOTA:
O VBS NÃO É INCLUSO NO KIT



ESPECIFICAÇÕES DIMENSIONAIS

Modelo	AØ		BØ		CØ		D		E		F	
	mm	in	mm	in	mm	in	mm	in	mm	in	mm	in
CPKIT	150	5,9	22	0,9	110	4,3	17,5	0,7	14	0,5	4	0,1

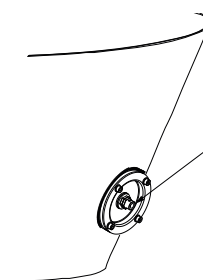
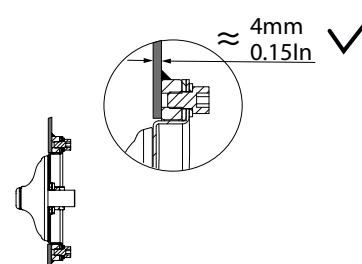
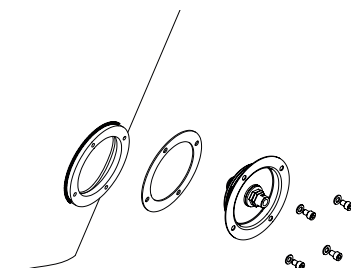
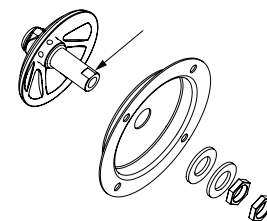
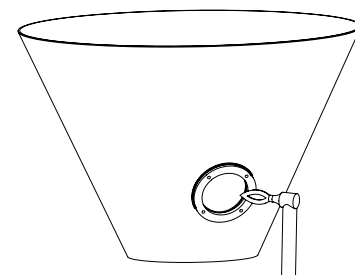
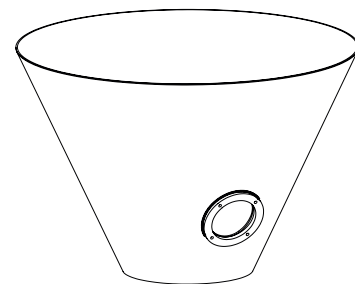
CPKIT - KIT DE MONTAGEM EXTERNA CIRCULAR

RESOLUÇÃO DE PROBLEMAS Permite instalação em Silo de difícil alcance interno

MATERIAL AISI 304 Placa circular de aço inoxidável S235 JR Flange de aço Junta do teto NBR

CORTADO EM OUTRA DIMENSÃO Ø 110 mm (Ø 4,33")

TEMPERATURA DE TRABALHO De -40 °C a 80 °C (de -40 °F a 174 °F)



AERADORES

CANHÃO DE AR

PNEUMÁTICO LINEAR

PNEUMÁTICO ROTATIVO

ELÉTRICO

HIDRÁULICO

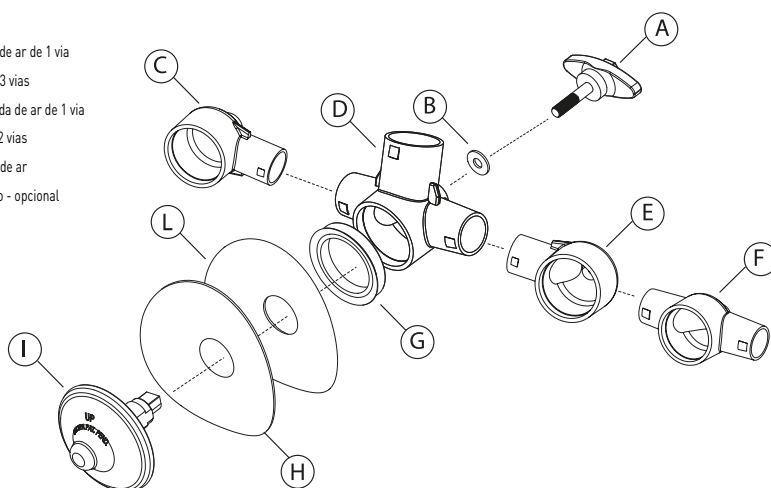
NOTA: Dimensões com grau bruto de precisão relacionadas com a UNI 22768/1

Estas informações são fornecidas sem garantia, representação, incentivo fiscal ou licença de qualquer tipo. São exatas ao melhor conhecimento da OLI ou são obtidas de fontes consideradas exatas. A OLI não assume nenhuma responsabilidade legal. Maiores informações atualizadas estão disponíveis no website.

VBT - Vibrofluidizadores de Caminhão-Tanque

Essa gama de VBT vibrofluidizadores é o resultado de anos de pesquisa e desenvolvimento que se tornaram a criação de um produto de alta performance único. Graças a membrana especial Tramontana®, o VBT concentra o fluxo de ar em direção a saída do cone, agilizando significativamente o processo de descarga de equipamentos, por essa razão, reduz também o tempo de esvaziamento de silos e tanques.

- A. Sistema de bloqueio manual em T
- B. Vedação
- C. Coletor à direita de ar de 1 via
- D. Coletor de ar de 3 vias
- E. Coletor à esquerda de ar de 1 via
- F. Coletor de ar de 2 vias
- G. Junta do coletor de ar
- H. Junta de vedação - opcional
- I. Membranas
- L. Junta de teto



VBT - VIBROFLUIDIZADORES DE CAMINHÃO-TANQUE

APLICAÇÃO Caminhão Tanque, vagão-tanque ferroviário

PÓ Seco, fino, granular

PROBLEMAS RESOLVIDOS Pontes e buracos de rato

CARACTERÍSTICAS

CICLO DE TRABALHO Contínuo (adequado para ser utilizado com o soprador)

PRESSÃO DE TRABALHO De 0.7 bar para 2 bar (de 10 psi para 29 psi)

CIRCUITO PNEUMÁTICO Adequado para todos os caminhões tanques - pneumáticos, funciona com todos os projetos padrão

TEMPERATURA DE TRABALHO De -40 °C para +170 °C (de -40 °F para +340 °F)

TECNOLOGIA Vibrofluidificação

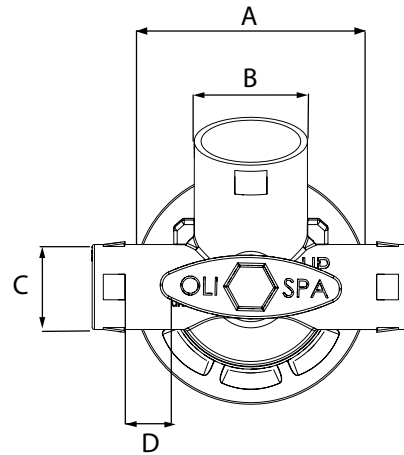
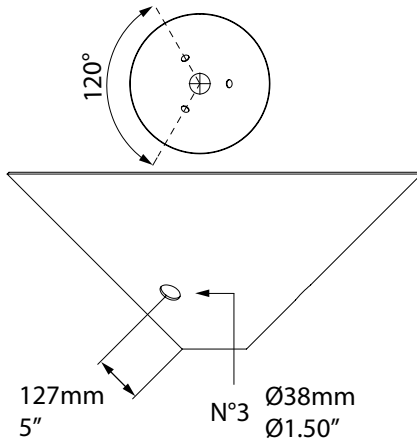
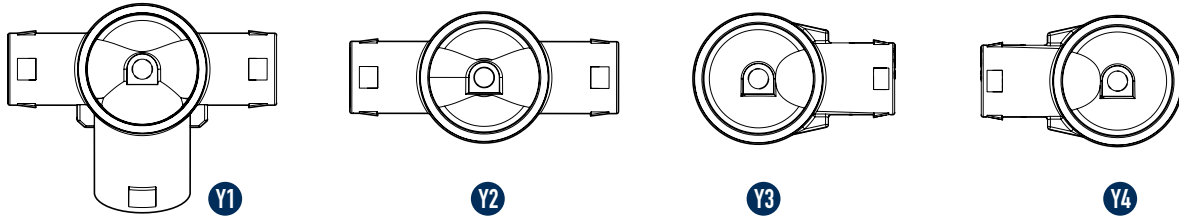
MATERIAL Membrana de silicone branca conforme a fda 177.2600
 Membrana de silicone azul: Metal detectavel, conforme a FDA 177.2600
 Haste - Fibra de vidro polaramine preta reforçada conforme a 10/2011/EC-FDA - UL94
 Múltipla - Fibra de vidro polaramine preta reforçada conforme a 10/2011/EC-FDA - UL94
 Múltipla - Polaramine transparente conforme a ISO 10993 - FDA 21 CFR 177.1655 - NSF 51 - UL94
 Empunhadura - T -Fibra de vidro polaramine preta reforçada / Prateleira de Fios de aço inox
 Junta de Silicone

ACESSÓRIOS

DISCO SALVA TRAMONHA AISI 304 Aço Inoxidável
 Juntam EPDM

NOTA: Dimensões com grau bruto de precisão relacionadas com a UNI 22768/1

Estas informações são fornecidas sem garantia, representação, incentivo fiscal ou licença de qualquer tipo. São exatas ao melhor conhecimento da OLI ou são obtidas de fontes consideradas exatas. A OLI não assume nenhuma responsabilidade legal. Maiores informações atualizadas estão disponíveis no website.



Modelo	Desenho	TEMPERATURA DE TRABALHO				ESPECIFICAÇÕES DIMENSIONAIS							
		°C		°F		A		B		C		D	
		Min.	Max.	Min.	Max.	mm	in	mm	in	mm	in	mm	in
VBT30	Y1	-40	170	-40	338	104	4,1	50,8	2	38	1 - 1/2	6 - 7	0,24 - 0,28
VBT20	Y2	-40	170	-40	338	104	4,1	-	-	38	1 - 1/2	6 - 7	0,24 - 0,28
VBT1L	Y3	-40	170	-40	338	104	4,1	-	-	38	1 - 1/2	6 - 7	0,24 - 0,28
VBT1R	Y4	-40	170	-40	338	104	4,1	-	-	38	1 - 1/2	6 - 7	0,24 - 0,28

NOTA: Dimensões com grau bruto de precisão relacionadas com a UNI 22768/1

Estas informações são fornecidas sem garantia, representação, incentivo fiscal ou licença de qualquer tipo. São exatas ao melhor conhecimento da OLI ou são obtidas de fontes consideradas exatas. A OLI não assume nenhuma responsabilidade legal. Maiores informações atualizadas estão disponíveis no website.

PG - Canhão de Ar

Ganhões de ar PG previnem a formação de pontes e buracos de rato graças ao sopro de jato de ar pressurizado no interior dos silos e tremonhas nos quais são instalados.

O jato de ar é paralelo a parede interna do silo, dessa forma o material com forma irregular, seco e leve, fluem de sem nenhum acumulo e direção a parte de baixo.



PG - CANHÃO DE AR

APLICAÇÃO	Tremonhas e silos
PÓ	Grande formato, forma irregular, poeira fibrosa e flocos
PROBLEMAS RESOLVIDOS	Pontes e buracos de rato

CARACTERÍSTICAS

CICLO	Descontínuo
PRESSÃO DE TRABALHO	De 3 bar a 6 bar (de 43 psi a 87 psi)
CIRCUITO PNEUMÁTICO	Filtro + válvula controle de fluxo + AR SECO
QUALIDADE DO FORNECIMENTO DE AR	Classe 5.4.1
TEMPERATURA DE TRABALHO	De -20 °C a +80 °C (de -4 °F a +176 °F)
MAX NÍVEL DE RUÍDO	105 dB (a)
TECNOLOGIA	Jato de alta pressão
MATERIAL	Corpo de alumínio, placa de aço, e cabeça de alumínio

ACESSÓRIOS

TIMER	Ajustavel de 30 sec a 45min
BOBINA DE MULTI- TENSÃO	De 24v (Ac/Dc) a 230v
KIT COMPLETAMENTE PNEUMATICO	Disponível
EXTENSÃO E PLACA ELETRÔNICA	Para controlar até 15 canhões

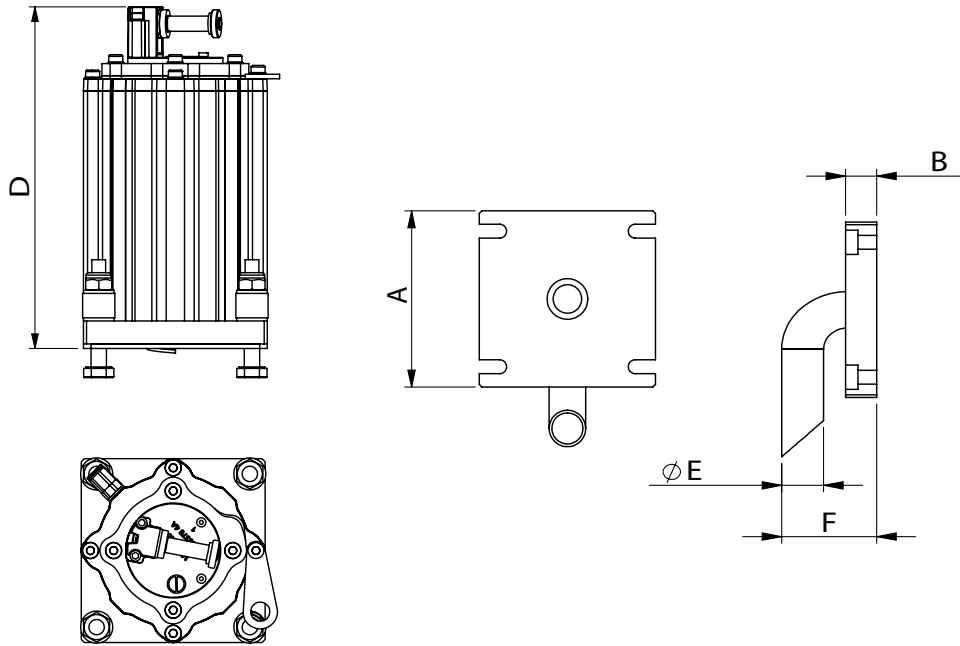
NOTA: Dimensões com grau bruto de precisão relacionadas com a UNI 22768/1

Estas informações são fornecidas sem garantia, representação, incentivo fiscal ou licença de qualquer tipo. São exatas ao melhor conhecimento da OLI ou são obtidas de fontes consideradas exatas. A OLI não assume nenhuma responsabilidade legal. Maiores informações atualizadas estão disponíveis no website.



» Conforme o Diretrizes Europeias

U



CONSUMO DE AR

Modelo	(L por Ciclo)				Ø Tubo		Entrada De Ar
	3 bar	43 psi	6 bar	87 psi	mm	in	BSPP
	PG 40	2,6		4,6		8	0,3
PG 63	6,4		11,6		8	0,3	1/4" BSPP
PG 80	12,5		21		8	0,3	1/4" BSPP

ESPECIFICAÇÕES DIMENSIONAIS

Modelo	Desenho	A		B		D		E	F		Peso	
		mm	in	mm	in	mm	in	Ø	mm	in	Kg	lb
		PG 40	U	130	5,12	20	0,78	223	8,77	27	61	2,40
PG 63	U	160	6,29	20	0,78	263	10,35	42	88	3,46	14	30,86
PG 80	U	200	7,87	25	0,98	318	12,52	48	104	4,09	21	46,30

NOTA: Dimensões com grau bruto de precisão relacionadas com a UNI 22768/1

Estas informações são fornecidas sem garantia, representação, incentivo fiscal ou licença de qualquer tipo. São exatas ao melhor conhecimento da OLI ou são obtidas de fontes consideradas exatas. A OLI não assume nenhuma responsabilidade legal. Maiores informações atualizadas estão disponíveis no website.

PS - Martelos Pneumáticos Lineares - Impacto Singular

Os martelos da série PS produzem uma alta força de impacto graças ao impacto único entre os pistões internos e a base de metal soldada as paredes dos silos e tremonhas. Essa ação é particularmente eficaz na movimentação de poeiras que tentem a compactar

sob pressão ou criar aderência a paredes, assim como a maioria dos materiais grossos e granulares. Por essa razão os produtos da série PS representam uma solução ideal para problemas como formação de pontes e buracos de ratos.



PS tipo "A"



PS tipo "B"

PS - MARTELOS PNEUMÁTICOS LINEARES - IMPACTO SINGULAR

APLICAÇÃO	Tremonhas, silos, moegas, calhas, aglomerações
PÓ	Todos os tipos de poeiras e materiais granulares, incluindo higroscópico
PROBLEMAS RESOLVIDOS	Ponte, buraco de rato e limpezas incompletas

CARACTERÍSTICAS

CICLO	Descontínuo
PRESSÃO DE TRABALHO	De 3 bar a 6 bar (de 43 psi a 87 psi)
CIRCUITO PNEUMÁTICO	Filtro + válvula controle de fluxo + AR SECO
QUALIDADE DO FORNECIMENTO DE AR	Classe 5.4.1
TEMPERATURA DE TRABALHO	De -20 °C a +80 °C (de -4 °F a +176 °F)
MAX NÍVEL DE RUÍDO	125 dB(a)
TECNOLOGIA	Impacto único
MATERIAL	Corpo de alumínio, placa de aço e cabeça de alumínio

ACESSÓRIOS

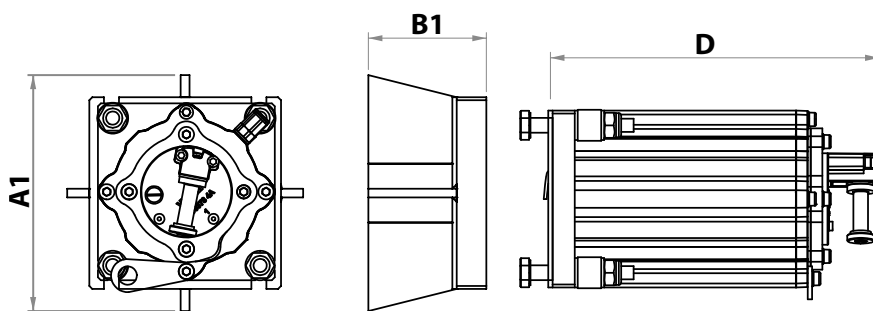
KIT ATEX	II3D Ex h IIIC T85°C Dc - PP plate tablete de WKL®
TIMER	Ajustavel de 30 sec a 45min
BOBINA DE MULTI- TENSÃO	De 24v (Ac/Dc) a 230v
PLACA E EXTENSÃO ELETRÔNICA	Para controlar até 15 martelos
KIT COMPLETAMENTE PNEUMATICO	Disponível
PLACA DE AÇO INOXIDAVEL TIPO B	Disponível AÇO AISI 304

NOTA: Dimensões com grau bruto de precisão relacionadas com a UNI 22768/1

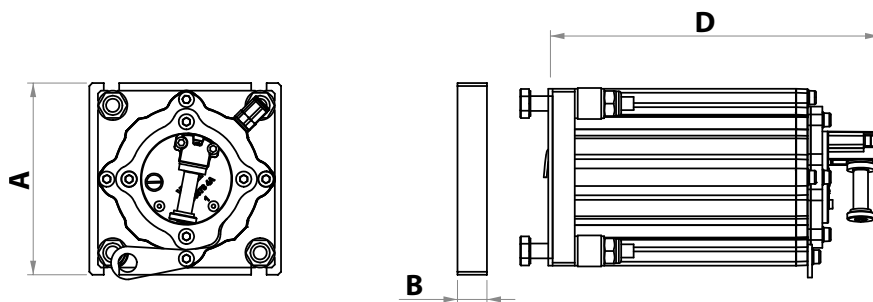
Estas informações são fornecidas sem garantia, representação, incentivo fiscal ou licença de qualquer tipo. São exatas ao melhor conhecimento da OLI ou são obtidas de fontes consideradas exatas. A OLI não assume nenhuma responsabilidade legal. Maiores informações atualizadas estão disponíveis no website.



- » Conforme o Diretrizes Europeias
- » II3D Ex h IIIC T85°C Dc with ATEX KIT



PS TIPO "A"



PS TIPO "B"

PS TIPO "A" [≤ 3mm ESPESSURA]

Modelo	ESPECIFICAÇÕES DIMENSIONAIS							
	A1		B1		D		Peso	
	mm	in	mm	in	mm	in	Kg	lb
PS 40	160	6,3	80	3,1	223	8,8	6,7	14,8
PS 63	200	7,9	95	3,7	263	10,3	15,9	35,0
PS 80	250	9,8	119	4,7	318	12,5	25,6	56,4

PS TIPO "B" [> 3mm ESPESSURA]

Modelo	ESPECIFICAÇÕES DIMENSIONAIS							
	A		B		D		Peso	
	mm	in	mm	in	mm	in	Kg	lb
PS 40	130	5,1	20	0,7	223	8,8	5,1	11,2
PS 63	160	6,3	20	0,7	263	10,3	13,1	28,9
PS 80	200	7,9	25	1,0	318	12,5	20,1	44,3

Modelo	3 BAR							6 BAR							Ø Tubo		Entrada De Ar
	Energia		Força		Consumo de Ar			Energia		Força		Consumo de Ar					
	J	lbf/in	N	lb	l/cycle	Cf/cycle	J	lbf/in	N	lb	l/cycle	Cf/cycle	mm	in	BSPP		
PS 40	8,4	74,3	199	44,7	2,6	0,09	18,1	160,2	429	96,4	4,6	0,16	8	0,3	1/8" BSPP		
PS 63	28,8	254,9	589	132,4	6,4	0,22	62,0	548,7	1268	285,0	11,6	0,41	8	0,3	1/4" BSPP		
PS 80	59,2	523,9	846	190,1	12,5	0,44	153,0	1354	2186	491,4	21,0	0,74	8	0,3	1/4" BSPP		

NOTA: Dimensões com grau bruto de precisão relacionadas com a UNI 22768/1

Estas informações são fornecidas sem garantia, representação, incentivo fiscal ou licença de qualquer tipo. São exatas ao melhor conhecimento da OLI ou são obtidas de fontes consideradas exatas. A OLI não assume nenhuma responsabilidade legal. Maiores informações atualizadas estão disponíveis no website.

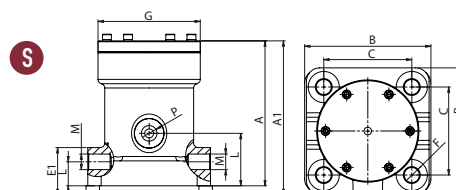
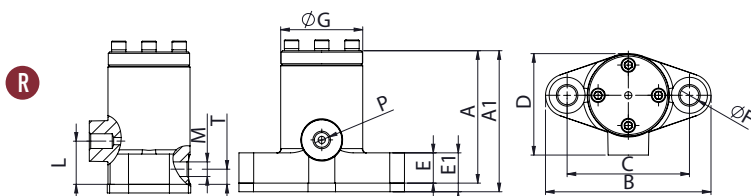


» Conforme o Diretrizes Europeias
 » II3D Ex h IIIC T85°C Dc with ATEX KIT

P - Martelos Pneumáticos Lineares - Impacto Contínuo

Os vibradores Pneumáticos da linha P produzem um força de impacto linear extremamente alta. Isso é possível graças ao impacto do pistão, posicionado dentro do corpo atingindo a base da placa de metal soldada diretamente a parede da tremonha.

A linha P é extremamente eficaz na prevenção de escalas, pontes, buracos de rato, calombos ou depósito de materiais nas paredes.



ESPECIFICAÇÕES DIMENSIONAIS

Modelo	Desenho	A		A1		B		C		D		E		E1		F		G		H		P		L		M		N		Peso	
		mm	in	mm	in	mm	in	mm	in	mm	in	mm	in	mm	in	mm	in	mm	in	mm	in	mm	in	mm	in	mm	in	kg	lb		
P25	R	92	3,6	98	3,9	115	4,5	85	3,3	70	2,8	21	0,8	27	1,1	13	0,5	58	2,3	30	1,2	1/4"	10	0,4	1/4"	25	1,0	2,2	4,9		
P40	R	121	4,8	127	5,0	148	5,8	110	4,3	91	3,6	25	1,0	31	1,2	17	0,7	75	3,0	45	1,8	3/8"	16	0,6	3/8"	35	1,4	4,5	9,9		
P60	S	163	6,4	173	6,4	138x142	5,4x5,5	99x99	3,9x3,9	125	4,9	28	1,1	38	1,5	17	0,7	115	4,5	60	2,4	1/2"	27	1,1	2x1/2"	60	2,4	11	24,3		

Modelo	2 BAR (29 PSI)						4 BAR (58 PSI)						6 BAR (87 PSI)														
	Vibr.		Força		Wm		Consumo de Ar		Vibr.		Força		Wm		Consumo de Ar		Vibr.		Força		Wm		Consumo de Ar				
	V/min	N	lb	kgcm	inlb	l/min*	Cfm	V/min	N	lb	kgcm	inlb	l/min*	Cfm	V/min	N	lb	kgcm	inlb	l/min*	Cfm	V/min	N	lb	kgcm	inlb	l/min*
P25	2500	294	66	0,43	0,37	55	1,9	3800	680	153	0,43	0,37	80	2,8	4500	954	214	0,43	0,37	125	4,4						
P40	1650	484	109	1,63	1,41	70	2,5	2200	860	193	1,63	1,41	120	4,2	2800	1396	314	1,63	1,41	150	5,3						
P60	1200	1296	291	4,11	3,57	100	3,5	1600	2304	518	4,11	3,57	250	8,8	1900	3250	731	4,11	3,57	300	10,6						

* Com l/min indicamos o NI/min ou seja, o consumo de ar normalizado na pressão de trabalho.

P - MARTELOS PNEUMÁTICOS LINEARES - IMPACTO CONTÍNUO

APLICAÇÃO Tremolhas, silos, moegas, calhas, reboque basculantes, raspadores, vagões de trem

PÓ Higroscópico - húmido - pegajoso

PROBLEMAS RESOLVIDOS Ponte, buraco de rato e limpezas incompletas

CARACTERÍSTICAS

CICLO DE TRABALHO Contínuo

PRESSÃO DE TRABALHO De 2 bar a 6 bar (de 29 psi a 87 psi)

CIRCUITO PNEUMÁTICO Filtro + regulador de pressão + válvula 3/2 vias + AR LUBRIFICADO

QUALIDADE DO FORNECIMENTO DE AR Classe 5.4.4

TEMPERATURA DE TRABALHO De -20 °C a +200 °C (de -4 °F a +392 °F) sem ATEX Kit
De -20 °C a +110 °C (de -4 °F a +230 °F) com ATEX Kit

MAX NÍVEL DE RUÍDO 100 dB(a)

TECNOLOGIA Impacto pneumático de pistão

MATERIAL Corpo em ferro fundido cinzento - tampa de alumínio

ACESSÓRIOS

KIT ATEX II2G Ex h IIB Tx Gb
II2D Ex h IIIC Tx Db

NOTA: Dimensões com grau bruto de precisão relacionadas com a UNI 22768/1

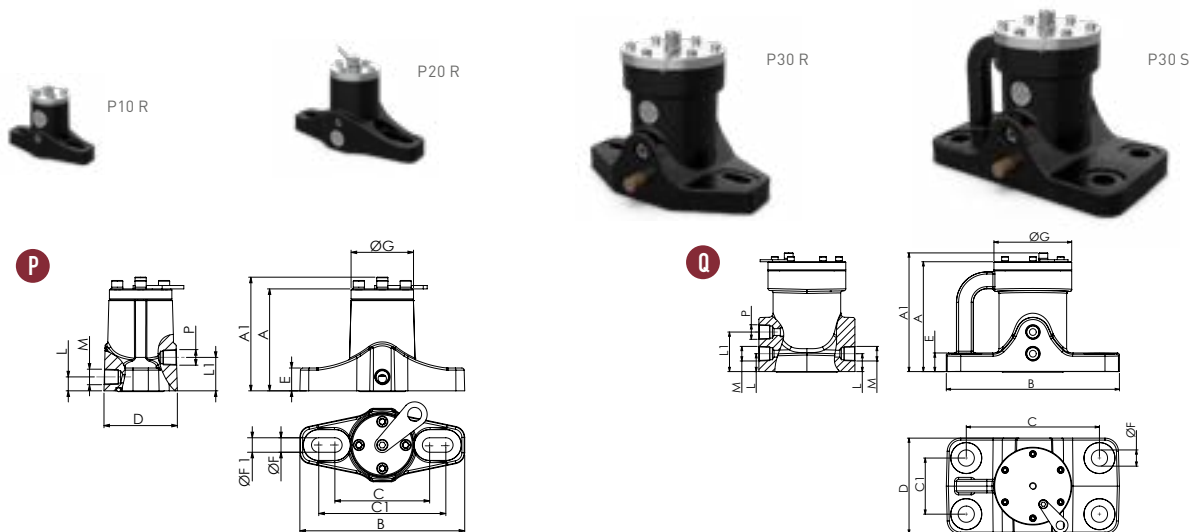
Estas informações são fornecidas sem garantia, representação, incentivo fiscal ou licença de qualquer tipo. São exatas ao melhor conhecimento da OLI ou são obtidas de fontes consideradas exatas. A OLI não assume nenhuma responsabilidade legal. Maiores informações atualizadas estão disponíveis no website.



» Conforme o Diretrizes Europeias
» II2G Ex h IIB Tx Gb II2D Ex h IIIC Tx Db

P-US - Martelos Pneumáticos Lineares - Impacto Contínuo

P-US é uma linha de modelos especiais, desenvolvidos para o mercado Norte americano para ser adaptada aos equipamentos locais.



ESPECIFICAÇÕES DIMENSIONAIS

Modelo	Desenho	A		A1		B		C		C1		D		E		ØF		ØF1		ØG		P	L		L1		M	Peso	
		mm	in	mm	in	mm	in	mm	in	mm	in	mm	in	mm	in	mm	in	mm	in	mm	in	IN NPT	mm	in	mm	in	OUT NPT	kg	lb
P10 R	P	92	3,6	102	4,0	148	5,8	85	3,3	114	4,5	66	2,6	21	0,8	13	0,5	/	/	56	2,2	1/4"	30	1,2	13	0,5	1/4"	2,2	4,9
P20 R	P	121	4,7	134	5,2	234	9,1	110	4,3	191	7,5	96	3,7	25	1,0	19	0,7	17	0,7	75	2,9	3/8"	45	1,7	19	0,7	3/8"	5,5	12,1
P30 R	P	163	6,3	176	6,8	235	9,2	153	6,0	190	7,4	130	5,1	28	1,1	16	0,6	/	/	115	4,5	1/2"	59	2,3	27	1,0	1/2"	11	24,3
P30 S	Q	163	6,3	176	6,8	256	10	197	7,7	83	3,2	142	5,5	28	1,1	24	0,9	/	/	115	4,5	1/2"	59	2,3	27	1,0	1/2"	14	30,9

Modelo	2 BAR (29 PSI)								4 BAR (58 PSI)								6 BAR (87 PSI)										
	Vibr.		Força		Wm		Consumo de Ar		Vibr.		Força		Wm		Consumo de Ar		Vibr.		Força		Wm		Consumo de Ar				
	V/min	N	lb	kgcm	inlb	l/min*	Cfm	V/min	N	lb	kgcm	inlb	l/min*	Cfm	V/min	N	lb	kgcm	inlb	l/min*	Cfm	V/min	N	lb	kgcm	inlb	l/min*
P10 R	2500	294	66	0,43	0,37	55	1,9	3800	680	153	0,43	0,37	80	2,8	4500	954	214	0,43	0,37	200	7,1						
P20 R	1650	484	109	1,63	1,41	70	1,1	2200	860	193	1,63	1,41	120	4,2	2800	1396	314	1,63	1,41	250	8,8						
P30 R	1200	1296	291	4,11	3,57	100	3,5	1600	2304	518	4,11	3,57	250	8,8	1900	3250	731	4,11	3,57	400	14,1						
P30 S	1200	1296	291	4,11	3,57	100	3,5	1600	2304	518	4,11	3,57	250	8,8	1900	3250	731	4,11	3,57	400	14,1						

* Com l/min indicamos o NI/min ou seja, o consumo de ar normalizado na pressão de trabalho.

P-US - MARTELOS PNEUMÁTICOS LINEARES - IMPACTO CONTÍNUO

APLICAÇÃO Tremolhas, silos, moegas, calhas, reboque basculantes, raspadores, vagões de trem

PÓ Higroscópico - húmido - pegajoso

PROBLEMAS RESOLVIDOS Ponte, buraco de rato e limpezas incompletas

CARACTERÍSTICAS

CICLO DE TRABALHO Contínuo

PRESSÃO DE TRABALHO De 2 bar a 6 bar (de 29 psi a 87 psi)

CIRCUITO PNEUMÁTICO Filtro + válvula controle de fluxo + válvula 3/2 vias + AR LUBRIFICADO

QUALIDADE DO FORNECIMENTO DE AR Classe 5.4.4

TEMPERATURA DE TRABALHO De -20 °C a +200 °C (de -4 °F a +392 °F)

MAX NÍVEL DE RUÍDO 100 dB(a)

TECNOLOGIA Impacto pneumático de pistão

MATERIAL Corpo de ferro fundido cinzento (pintado a pó) e Tampa em alumínio

NOTA: Dimensões com grau bruto de precisão relacionadas com a UNI 22768/1

Estas informações são fornecidas sem garantia, representação, incentivo fiscal ou licença de qualquer tipo. São exatas ao melhor conhecimento da OLI ou são obtidas de fontes consideradas exatas. A OLI não assume nenhuma responsabilidade legal. Maiores informações atualizadas estão disponíveis no website.



» Conforme o Diretrizes Europeias
» II2G Ex h IIB Tx Gb II2D Ex h IIIC Tx Db

AERADORES

CANHÃO DE AR

PNEUMÁTICO LINEAR

PNEUMÁTICO ROTATIVO

ELÉTRICO

HIDRÁULICO

K - Vibradores Pneumáticos Lineares - Impacto Acolchoado

Dentre os vibradores pneumáticos da série K, a vibração é gerada por um movimento linear de um pistão flutuante sem impacto entre as superfícies internas.

Eles representam uma excelente solução para buracos de rato e assim como aplicações internas que requerem ruídos em um nível mais baixo que 80 dB (A).



K - VIBRADORES PNEUMÁTICOS LINEARES - IMPACTO ACOLCHOADO

APLICAÇÃO	Alimentador vibratório, silos, mesas, bandejas, filtros de manga
PÓ	Higroscópico - empoeirado e granular
PROBLEMAS RESOLVIDOS	Destacamento e compactação

CARACTERÍSTICAS

CICLO DE TRABALHO	Contínuo
PRESSÃO DE TRABALHO	De 2 bar a 6 bar (de 29 psi a 87 psi)
CIRCUITO PNEUMÁTICO	K: Filtro + Valvula de controle de fluxo + Lubrificação + 3/2 ways valve N.C. K-LF: Filtro + Valvula de controle de fluxo + 3/2 ways valve N.C. para versão sem lubrificação necessária.
QUALIDADE DO FORNECIMENTO DE AR	K: Classe 5.4.4 K-LF: Classe 5.4.1 para versão sem lubrificação necessária
TEMPERATURA DE TRABALHO	De -20 ° C a 130 ° C (de -4 ° F a 266 ° F)
MAX NÍVEL DE RUÍDO	80dB(a)
TECNOLOGIA	Pistão pneumático impacto acolchoado
ATEX	II2G Ex h IIB Tx Gb II2D Ex h IIIC Tx Db
MATERIAL	Corpo de alumínio e cobertura Ixef®

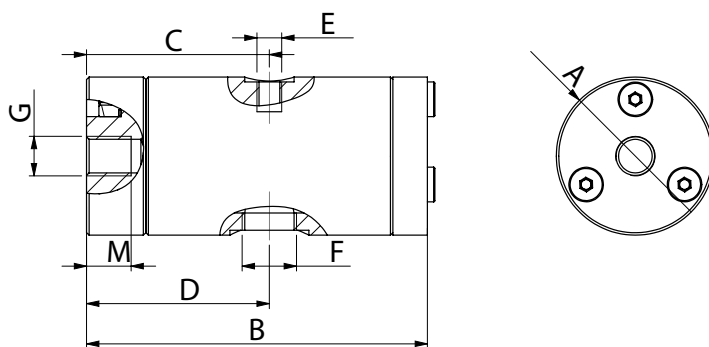
NOTA: Dimensões com grau bruto de precisão relacionadas com a UNI 22768/1

Estas informações são fornecidas sem garantia, representação, incentivo fiscal ou licença de qualquer tipo. São exatas ao melhor conhecimento da OLI ou são obtidas de fontes consideradas exatas. A OLI não assume nenhuma responsabilidade legal. Maiores informações atualizadas estão disponíveis no website.

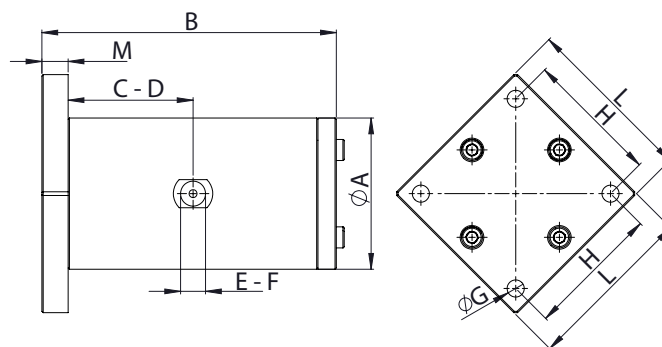


» Conforme o Diretrizes Europeias
» II2G Ex h IIB Tx Gb II2D Ex h IIIC Tx Db

N



O



ESPECIFICAÇÕES DIMENSIONAIS

Modelo	Desenho	AØ		B		C		D		E		F		GØ		H		L		M		Peso	
		mm	in	mm	in	mm	in	mm	in	IN	OUT		mm	in	mm	in	mm	in	kg	lb			
K 15 - K 15 LF	N	32	1,3	69	2,7	37	1,5	37	1,5	M5	1/8" BSPP	M8	/	/	/	/	9	0,4	0,2	0,4			
K 22 - K 22 LF	N	45	1,8	105	4,1	56	2,2	56	2,2	1/8" BSPP	1/8" BSPP	M10	/	/	/	/	13	0,5	0,5	1,1			
K 30 - K 30 LF	N	60	2,4	116	4,6	62	2,4	62	2,4	1/4" BSPP	1/4" BSPP	M12	/	/	/	/	13	0,5	1,0	2,3			
K 45 - K 45 LF	O	80	3,2	151	5,9	78	3,1	78	3,1	1/4" BSPP	3/8" BSPP	ø 8,5	72	2,8	90	3,5	15	0,6	2,9	6,3			
K 60 - K 60 LF	O	115	4,5	224	8,8	115	4,5	115	4,5	1/2" BSPP	1/2" BSPP	ø 13	102	4,0	130	5,1	20	0,8	4,6	10,1			

LF = Não requer lubrificação

Modelo	2 BAR (29 PSI)								4 BAR (58 PSI)								6 BAR (87 PSI)							
	Vibr.		Força		Wm		Consumo de Ar		Vibr.		Força		Wm		Consumo de Ar		Vibr.		Força		Wm		Consumo de Ar	
	VPM	N	lb	kgcm	inlb	l/min*	cfm	VPM	N	lb	kgcm	inlb	l/min*	cfm	VPM	N	lb	kgcm	inlb	l/min*	cfm			
K 15	5040	33,4	7,5	0,02	0,02	9	0,3	5880	45,4	10,2	0,02	0,02	15	0,5	6720	59,4	13,3	0,02	0,02	21	0,7			
K 22	2880	95,4	21,4	0,21	0,18	32	1,1	3480	139,3	31,3	0,21	0,18	50	1,8	4080	191,5	43,0	0,21	0,18	73	2,6			
K 30	2640	171,8	38,6	0,45	0,39	45	1,6	3120	239,9	53,9	0,45	0,39	90	3,2	3720	341,1	76,7	0,45	0,39	140	4,9			
K 45	1920	390,9	87,8	1,94	1,68	56	2,0	2400	610,8	137,3	1,94	1,68	125	4,4	2580	705,9	158,6	1,94	1,68	194	6,8			
K 60	1260	722,6	162,4	8,31	7,21	70	2,7	1560	1107,7	248,9	8,31	7,21	125	4,4	2160	2123,7	477,3	8,31	7,21	202	7,1			
K 15 LF	5040	33,4	7,5	0,02	0,02	9	0,3	5880	45,4	10,2	0,02	0,02	15	0,5	6720	59,4	13,3	0,02	0,02	21	0,7			
K 22 LF	2880	81,8	18,4	0,18	0,16	32	1,1	3480	119,4	26,8	0,18	0,16	50	1,8	4080	164,1	36,9	0,18	0,16	73	2,6			
K 30 LF	2640	160,3	36,0	0,42	0,36	45	1,6	3120	223,9	50,3	0,42	0,36	90	3,2	3720	318,4	71,5	0,42	0,36	140	4,9			
K 45 LF	1920	394,2	88,6	1,95	1,69	56	2,0	2400	615,9	138,4	1,95	1,69	125	4,4	2580	711,7	159,9	1,95	1,69	194	6,8			
K 60 LF	1260	722,6	162,4	8,31	7,21	70	2,7	1560	1107,7	248,9	8,31	7,21	125	4,4	2160	2123,7	477,3	8,31	7,21	202	7,1			

LF = Não requer lubrificação

* Com l/min indicamos o NI/min ou seja, o consumo de ar normalizado na pressão de trabalho.

NOTA: Dimensões com grau bruto de precisão relacionadas com a UNI 22768/1

Estas informações são fornecidas sem garantia, representação, incentivo fiscal ou licença de qualquer tipo. São exatas ao melhor conhecimento da OLI ou são obtidas de fontes consideradas exatas. A OLI não assume nenhuma responsabilidade legal. Maiores informações atualizadas estão disponíveis no website.



» Conforme o Diretrizes Europeias
 » II2G Ex h IIB Tx Gb II2D Ex h IIIC Tx Db

AERADORES

CANHÃO DE AR

PNEUMÁTICO LINEAR

PNEUMÁTICO ROTATIVO

ELÉTRICO

HIDRÁULICO

F - Vibradores Pneumáticos Lineares - Pistão Ajustável

Os vibradores pneumáticos da linha F geram um vibração linear graças ao movimento do pistão flutuante. Para se adequar a diferentes aplicações, a linha F está disponível em diversos formatos, tamanhos e materiais.

É possível aplicar massas adicionais para o pistão a fim de modificar a frequência e força desenvolvida.



F - VIBRADORES PNEUMÁTICOS LINEARES - PISTÃO AJUSTÁVEL

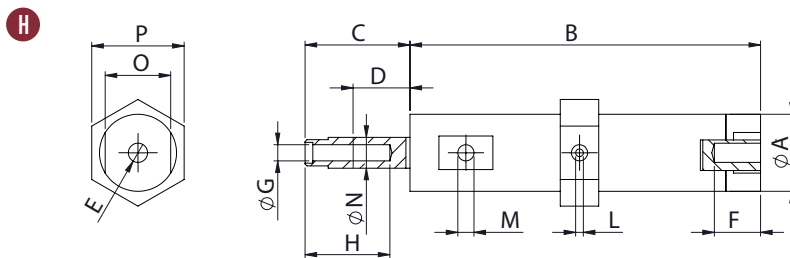
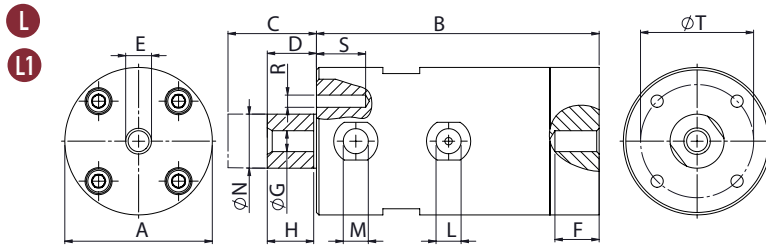
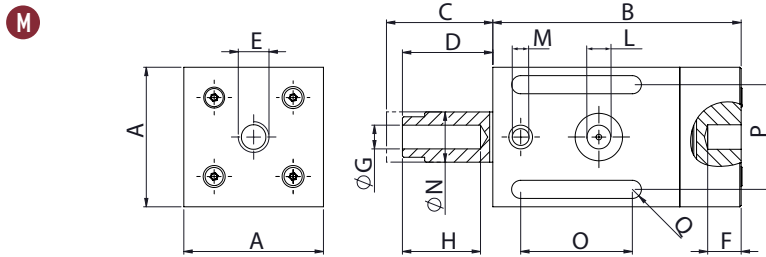
APLICAÇÃO	Alimentador vibratório, mesas, utilização de peso-extra no impacto, extensão do eixo.
PÓ	Higroscópico - empoeirado e granular
PROBLEMAS RESOLVIDOS	Destacamento e compactação
CARACTERÍSTICAS	
CICLO DE TRABALHO	Contínuo
PRESSÃO DE TRABALHO	De 2 bar a 6 bar (de 29 psi a 87 psi)
CIRCUITO PNEUMÁTICO	Filtro + válvula controle de fluxo + válvula 3/2 vias + AR LUBRIFICADO
QUALIDADE DO FORNECIMENTO DE AR	Classe 5.4.4 F15P - F18Q Classe 5.4.1
TEMPERATURA DE TRABALHO	De -20°C a 200°C (de -4°F a 392°F) F15P - de -20 °C a +100 °C (de -4 °F a +212 °F)
MAX NÍVEL DE RUÍDO	80dB(a)
TECNOLOGIA	Pistão pneumático pistão ajustável
ATEX	II2G Ex h IIB Tx Gb II2D Ex h IIIC Tx Db
MATERIAL	Corpo de ferro fundido (alimentado pintada) F15P: corpo de nylon e tampa de alumínio F18: corpo de alumínio (formato quadrado)

NOTA: Dimensões com grau bruto de precisão relacionadas com a UNI 22768/1

Estas informações são fornecidas sem garantia, representação, incentivo fiscal ou licença de qualquer tipo. São exatas ao melhor conhecimento da OLI ou são obtidas de fontes consideradas exatas. A OLI não assume nenhuma responsabilidade legal. Maiores informações atualizadas estão disponíveis no website.



» Conforme o Diretrizes Europeias
» II2G Ex h IIB Tx Gb II2D Ex h IIIC Tx Db



ESPECIFICAÇÕES DIMENSIONAIS

Modelo	Desenho	A		B		C		D		E		F		G		H		I		L		M		N		O		P		Q		R		S		T		Peso			
		mm	in	mm	in	mm	in	mm	in	mm	in	mm	in	mm	in	mm	in	mm	in	mm	in	IN	OUT	mm	in	mm	in	mm	in	mm	in	mm	in	mm	in	mm	in	kg	lb		
F8	H	20	0,8	91	3,6	30	1,2	5	0,2	M6	10	0,4	M5	20	0,8	7	0,3			M5	M5	8	0,3	17	0,7	24	0,9	/	/	/	/	/	/	/	/	/	/	/	0,1	0,2	
F15	L	50	2,0	115	4,5	41	1,6	7	0,3	M10	15	0,6	M10	15	0,6	13	0,5	1/8" BSPP	1/8" BSPP	15	0,6	12	0,5	/	/	36	1,4	M6	18	0,70	36	1,4	1,5	3,3							
F15P	L1	50	2,0	115	4,5	39	1,5	9	0,4	M10	15	0,6	M10	22	0,9	13	0,5	1/8" BSPP	1/8" BSPP	16	0,6	/	/	/	/	/	/	M6	12	0,47	36	1,4	0,5	1,1							
F18	M	50	2,0	89	3,5	32	1,3	10	0,4	M10	10	0,4	M10	26	1,0	12	0,5	1/8" BSPP	1/8" BSPP	18	0,7	40	1,6	38	1,5	7	0,3	/	/	/	/	/	/	/	/	/	/	/	0,6	1,3	
F25	L	60	2,4	115	4,5	45	1,8	10	0,4	M10	15	0,6	M10	15	0,6	19	0,8	1/4" BSPP	1/4" BSPP	22	0,9	15	0,6	/	/	46	1,8	M6	18	0,70	46	1,8	2,3	5,1							
F40	L	85	3,4	140	5,5	57	2,2	13	0,5	M16	17	0,7	M16	20	0,8	36	1,4	1/4" BSPP	3/8" BSPP	40	1,6	20	0,8	/	/	65	2,6	M6	16	0,62	65	2,6	5,7	12,5							
F85	L	160	6,3	122	4,8	52	2,1	22	0,9	M20	30	1,2	M20	30	1,2	/	/	3/8" BSPP	2x3/8" BSPP	85	3,3	/	/	/	/	/	/	M10	/	/	140	5,5	16,5	36,3							

Modelo	2 BAR								4 BAR								6 BAR							
	Vibr.		Força		Wm		Consumo de Ar		Vibr.		Força		Wm		Consumo de Ar		Vibr.		Força		Wm		Consumo de Ar	
	V/min	N	lb	kgcm	inlb	U/min*	cfm	V/min	N	lb	kgcm	inlb	U/min*	cfm	V/min	N	lb	kgcm	inlb	U/min*	cfm			
F8	2020	9,1	2	0,04	0,04	7	0,2	2950	19,3	4,3	0,04	0,04	19	0,7	3600	28,8	6,5	0,04	0,04	28	1,0			
F15	2280	75,7	17	0,27	0,23	20	0,7	2520	92,5	20,8	0,27	0,23	38	1,3	2820	115,9	26	0,27	0,23	67	2,4			
F15P	1920	54,5	12,3	0,27	0,23	20	0,7	2160	69,0	15,5	0,27	0,23	42	1,5	2340	81	18,2	0,27	0,23	80	2,8			
F18	2070	71,8	16,1	0,31	0,27	29	1,0	2520	106,4	23,9	0,31	0,27	55	1,9	3300	182,5	41	0,31	0,27	100	3,5			
F25	1860	108	24,3	0,57	0,49	32	1,1	2040	129,9	29,2	0,57	0,49	60	2,1	2220	179,8	40,4	0,57	0,49	105	3,7			
F40	1380	259,6	58,3	2,49	2,16	80	2,8	1560	331,8	74,6	2,49	2,16	190	6,7	1740	412,8	92,8	2,49	2,16	320	11,2			
F85	1680	2137,2	480,3	13,82	12,00	240	8,4	1980	2968,6	667,1	13,82	12,00	390	13,7	2280	3936,3	884,6	13,82	12,00	580	20,4			

* Com U/min indicamos o NI/min ou seja, o consumo de ar normalizado na pressão de trabalho.

NOTA: Dimensões com grau bruto de precisão relacionadas com a UNI 22768/1

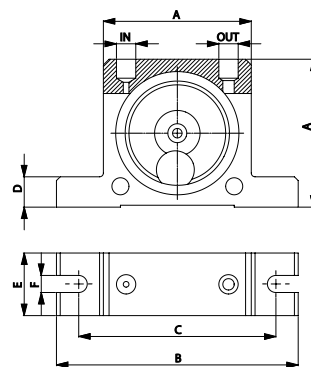
Estas informações são fornecidas sem garantia, representação, incentivo fiscal ou licença de qualquer tipo. São exatas ao melhor conhecimento da OLI ou são obtidas de fontes consideradas exatas. A OLI não assume nenhuma responsabilidade legal. Maiores informações atualizadas estão disponíveis no website.



» Conforme o Diretrizes Europeias
» II2G Ex h IIB Tx Gb II2D Ex h IIIC Tx Db

S - Vibradores Pneumáticos Rotativos - De Esfera

A série "S" da OLI de vibradores pneumáticos Rotativos geram uma vibração de alta frequência graças a bola de aço que rotaciona dentro de 2 áreas produzidas em aço enriquecido.



ESPECIFICAÇÕES DIMENSIONAIS

Modelo	A		B		C		D		E		F		IN-OUT	Peso	
	mm	in	mm	in	mm	in	mm	in	mm	in	mm	in		kg	lb
S8	50	2,0	86	3,4	68	2,7	12	0,5	20	0,8	7	0,3	1/8" BSPP	0,13	0,29
S10	50	2,0	86	3,4	68	2,7	12	0,5	20	0,8	7	0,3	1/8" BSPP	0,13	0,29
S13	65	2,6	113	4,5	90	3,5	16	0,6	25	1,0	9	0,4	1/4" BSPP	0,26	0,57
S16	65	2,6	113	4,5	90	3,5	16	0,6	28	1,1	9	0,4	1/4" BSPP	0,30	0,66
S20	80	3,2	128	5,1	104	4,1	16	0,6	33	1,3	9	0,4	1/4" BSPP	0,53	1,17
S25	80	3,2	128	5,1	104	4,1	16	0,6	38	1,5	9	0,4	1/4" BSPP	0,63	1,39
S30	100	3,9	160	6,3	130	5,1	20	0,8	45	1,8	11	0,4	3/8" BSPP	1,13	2,49
S36	100	3,9	160	6,3	130	5,1	20	0,8	50	2,0	11	0,4	3/8" BSPP	1,34	2,95

Modelo	VIBRAÇÃO			F.C. MAX						CONSUMO DE AR					
	Vpm			2 bar (29 psi)		4 bar (58psi)		6 bar (87 psi)		2 bar (29 psi)		4 bar (58psi)		6 bar (87 psi)	
	2 bar (29 psi)	4 bar (58psi)	6 bar (87 psi)	kg	lb	kg	lb	kg	lb	l/min*	CF/min	l/min*	CF/min	l/min*	CF/min
S8	25500	31000	35000	13	29	26	57	36	79	83	2,9	145	5,1	195	6,9
S10	22500	28000	34000	25	55	47	103	71	156	92	3,2	150	5,3	200	7,1
S13	15000	18500	22500	32	70	55	121	87	191	94	3,3	158	5,6	225	7,9
S16	13000	17000	19500	45	99	80	176	110	242	122	4,3	200	7,1	280	9,9
S20	10500	14500	16500	72	158	122	268	172	378	130	4,6	230	8,1	340	12,0
S25	9200	12200	14000	93	205	157	345	205	451	160	5,7	290	10,2	425	15,0
S30	7800	9700	12500	151	332	247	543	321	706	215	7,6	375	13,2	570	20,1
S36	7300	9000	10000	206	453	315	693	405	891	260	9,2	475	16,8	675	23,8

* Com l/min indicamos o NI/min ou seja, o consumo de ar normalizado na pressão de trabalho.

S - VIBRADORES PNEUMÁTICOS ROTATIVOS - DE ESFERA

APLICAÇÃO Tremonhas, silos, moegas, peneiras, mesa vibratória, calhas, alimentadores

PÓ Seco e granular

PROBLEMAS RESOLVIDOS Redução de atrito - separação

CARACTERÍSTICAS

CICLO DE TRABALHO Contínuo

PRESSÃO DE TRABALHO De 2 bar a 6 bar (de 29 psi a 87 psi)

CIRCUITO PNEUMÁTICO Filtro + válvula controle de fluxo + válvula 3/2 vias + AR LUBRIFICADO

QUALIDADE DO FORNECIMENTO DE AR Classe 5.4.4

TEMPERATURA DE TRABALHO De -20 °C a +200 °C (de -4 °F a +392 °F)

MAX NÍVEL DE RUÍDO 90 dB(a)

TECNOLOGIA Vibração rotativa - alta frequência

ATEX II 2D c Tx
II 2G c Tx

MATERIAL Corpo de alumínio

NOTA: Dimensões com grau bruto de precisão relacionadas com a UNI 22768/1

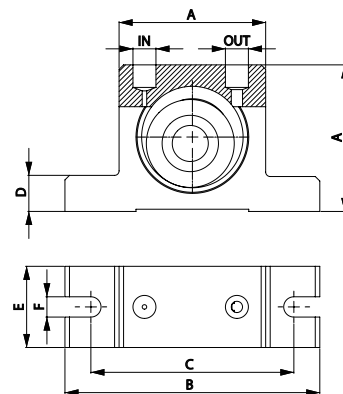
Estas informações são fornecidas sem garantia, representação, incentivo fiscal ou licença de qualquer tipo. São exatas ao melhor conhecimento da OLI ou são obtidas de fontes consideradas exatas. A OLI não assume nenhuma responsabilidade legal. Maiores informações atualizadas estão disponíveis no website.



» Conforme o Diretrizes Europeias
» II2G Ex h IIB Tx Gb II2D Ex h IIIC Tx Db
» III Db c TX

OR - Vibradores Pneumáticos Rotativos - De Rolo

Na série OR, uma vibração de alta frequência é gerada através de um rolo que exerce um movimento epiciclonal dentro de duas áreas internas de aço reforçado. A série OR é caracterizada por sua alta velocidade e grande força centrífuga (até 783 kg) e baixo consumo de ar.



ESPECIFICAÇÕES DIMENSIONAIS

Modelo	A		B		C		D		E		F		IN-OUT	Peso	
	mm	in	mm	in	mm	in	mm	in	mm	in	mm	in		kg	lb
OR50	50	2,0	86	3,4	68	2,7	12	0,5	30	1,2	7	0,3	1/8" BSPP	0,37	0,81
OR65	65	2,6	113	4,5	90	3,5	16	0,6	36	1,4	9	0,4	1/4" BSPP	0,76	1,67
OR80	80	3,2	128	5,1	102	4,0	16	0,6	40	1,6	9	0,4	1/4" BSPP	1,27	2,79
OR100	100	3,9	160	6,3	130	5,1	20	0,8	52	2,1	11	0,4	1/4"-3/8" BSPP	2,60	5,72

Modelo	VIBRAÇÃO			F.C. MAX						CONSUMO DE AR					
	Vpm			2 bar (29 psi)		4 bar (58psi)		6 bar (87psi)		2 bar (29 psi)		4 bar (58psi)		6 bar (87psi)	
	2 bar (29 psi)	4 bar (58psi)	6 bar (87psi)	kg	lb	kg	lb	kg	lb	l/min*	CF/min	l/min*	CF/min	l/min*	CF/min
OR50	21000	25000	29500	188	413	281	619	355	780	78	2,8	144	5,1	204	7,2
OR65	19000	22000	26000	235	516	439	966	552	1215	100	3,5	198	7,0	296	10,5
OR80	14000	16000	21500	342	752	587	1292	624	1373	122	4,3	255	9,0	378	13,3
OR100	6750	9750	11000	289	637	604	1329	783	1722	132	4,7	284	10,0	412	14,5

* Com l/min indicamos o NI/min ou seja, o consumo de ar normalizado na pressão de trabalho.

OR - VBRADORES PNEUMÁTICOS ROTATIVOS - DE ROLO

APLICAÇÃO	Tremonhas, silos, moegas, calhas, tubos, alimentadores, compactação de concreto
PÓ	Higroscópico - concreto - plásticos
PROBLEMAS RESOLVIDOS	Redução de atrito - compactação

CARACTERÍSTICAS

CICLO DE TRABALHO	Contínuo
PRESSÃO DE TRABALHO	De 2 bar a 6 bar (de 29 psi a 87 psi)
CIRCUITO PNEUMÁTICO	Filtro + válvula controle de fluxo + válvula 3/2 vias + AR LUBRIFICADO
QUALIDADE DO FORNECIMENTO DE AR	Classe 5.4.4
TEMPERATURA DE TRABALHO	De -20 °C a +200 °C (de -4 °F a +392 °F)
MAX NÍVEL DE RUÍDO	<90 dB(a)
TECNOLOGIA	Rolo vibrador rotacional - alta frequência
ATEX	II 2D c Tx II 2G c Tx
MATERIAL	Corpo de alumínio e tampa de latão

NOTA: Dimensões com grau bruto de precisão relacionadas com a UNI 22768/1

Estas informações são fornecidas sem garantia, representação, incentivo fiscal ou licença de qualquer tipo. São exatas ao melhor conhecimento da OLI ou são obtidas de fontes consideradas exatas. A OLI não assume nenhuma responsabilidade legal. Maiores informações atualizadas estão disponíveis no website.



- » Conforme o Diretrizes Europeias
- » II2G Ex h II B Tx Gb II2D Ex h II C Tx Db
- » III Db c TX

OT - Vibradores Pneumáticos Rotativos - De Turbina

O OT gera uma vibração de alta frequência através da rotação em alta velocidade com efeito turbina com massas integradas.

Comparadas as séries S (esférico) e OR (Cilíndrico), a série OT gera menos ruído e produz uma velocidade de rotação maior graças aos rolamentos, desenvolvidos para suportar uma força centrífuga de até 781 kg.



OT - VIBRADORES PNEUMÁTICOS ROTATIVOS - DE TURBINA

APLICAÇÃO	Tremonhas, silos, moegas, peneiras, mesa vibratória, calhas, tubos, alimentadores, compactação de concretos
PÓ	Seco, granular - Alimentício - Químico - Farmaceutico
PROBLEMAS RESOLVIDOS	Redução de atrito - separação - consolidação

CARACTERÍSTICAS

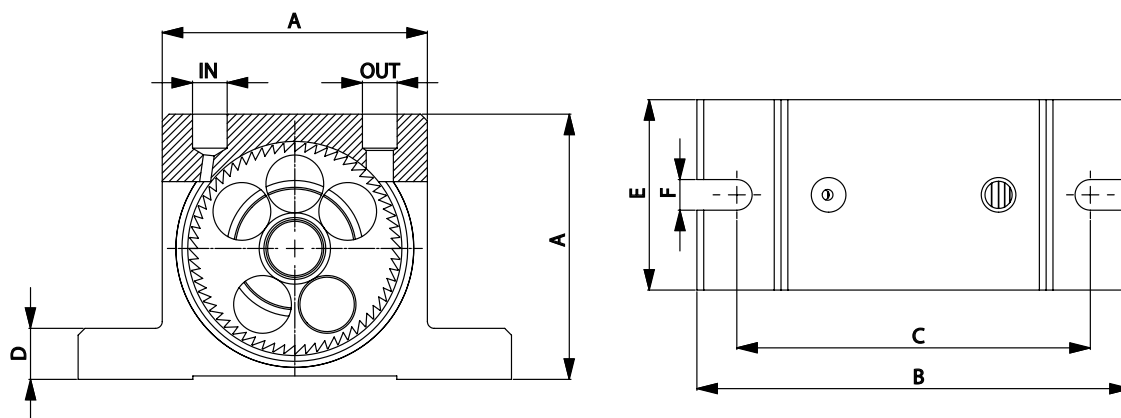
CICLO DE TRABALHO	Contínuo
PRESSÃO DE TRABALHO	De 2 bar a 6 bar (de 29 psi a 87 psi)
CIRCUITO PNEUMÁTICO	Filtro + válvula controle de fluxo + válvula 3/2 vias + AR SECO
QUALIDADE DO FORNECIMENTO DE AR	Classe 5.4.1
TEMPERATURA DE TRABALHO	De -20 °C a +120 °C (de -4 °F a +248 °F)
MAX NÍVEL DE RUÍDO	<90 dB(a)
TECNOLOGIA	Vibração de Turbina - Alta frequência e força centrífuga
ATEX	II 2D c Tx II 2G c Tx
MATERIAL	Corpo de alumínio

NOTA: Dimensões com grau bruto de precisão relacionadas com a UNI 22768/1

Estas informações são fornecidas sem garantia, representação, incentivo fiscal ou licença de qualquer tipo. São exatas ao melhor conhecimento da OLI ou são obtidas de fontes consideradas exatas. A OLI não assume nenhuma responsabilidade legal. Maiores informações atualizadas estão disponíveis no website.



- » Conforme o Diretrizes Europeias
- » II2G Ex h IIB Tx Gb II2D Ex h IIIC Tx Db
- » III Db c TX



ESPECIFICAÇÕES DIMENSIONAIS

Modelo	A		B		C		D		E		F		IN-OUT	Peso	
	mm	in	mm	in	mm	in	mm	in	mm	in	mm	in		kg	lb
OT8	50	2,0	86	3,4	68	2,7	12	0,5	33	1,3	7	0,3	1/8" BSPP	0,25	0,55
OT10	50	2,0	86	3,4	68	2,7	12	0,5	33	1,3	7	0,3	1/8" BSPP	0,26	0,56
OT10S	50	2,0	86	3,4	68	2,7	12	0,5	33	1,3	7	0,3	1/8" BSPP	0,26	0,58
OT13	65	2,6	113	4,5	90	3,5	16	0,6	42	1,7	9	0,4	1/4" BSPP	0,57	1,24
OT16	65	2,6	113	4,5	90	3,5	16	0,6	42	1,7	9	0,4	1/4" BSPP	0,58	1,28
OT16S	65	2,6	113	4,5	90	3,5	16	0,6	42	1,7	9	0,4	1/4" BSPP	0,61	1,35
OT20	80	3,2	128	5,0	104	4,1	16	0,6	56	2,2	9	0,4	1/4" BSPP	1,09	2,40
OT25	80	3,2	128	5,0	104	4,1	16	0,6	56	2,2	9	0,4	1/4" BSPP	1,12	2,46
OT25S	80	3,2	128	5,0	104	4,1	16	0,6	56	2,2	9	0,4	1/4" BSPP	1,20	2,64
OT30	100	3,9	160	6,3	130	5,1	20	0,8	73	2,9	11	0,4	3/8" BSPP	2,20	4,84
OT36	100	3,9	160	6,3	130	5,1	20	0,8	73	2,9	11	0,4	3/8" BSPP	2,30	5,06
OT36S	100	3,9	160	6,3	130	5,1	20	0,8	73	2,9	11	0,4	3/8" BSPP	2,53	5,57

Modelo	VIBRAÇÃO			F.C. MAX						CONSUMO DE AR					
	Vpm			2 bar (29 psi)		4 bar (58psi)		6 bar (87psi)		2 bar (29 psi)		4 bar (58psi)		6 bar (87psi)	
	2 bar (29 psi)	4 bar (58psi)	6 bar (87psi)	kg	lb	kg	lb	kg	lb	l/min*	CF/min	l/min*	CF/min	l/min*	CF/min
OT8	34000	38000	42000	110	242	205	451	292	641	45	1,6	81	2,9	110	3,9
OT10	26000	33000	38000	105	231	171	377	252	554	45	1,6	81	2,9	110	3,9
OT10S	17200	23400	26000	72	159	147	323	187	410	45	1,6	81	2,9	110	3,9
OT13	24500	28500	31000	202	444	263	579	300	659	122	4,3	204	7,2	285	10,1
OT16	18000	20000	21000	194	427	239	527	264	581	122	4,3	204	7,2	285	10,1
OT16S	11500	15000	17500	129	285	196	431	234	516	122	4,3	204	7,2	285	10,1
OT20	14500	19000	23000	251	552	404	888	526	1157	184	6,5	318	11,2	452	16,0
OT25	13200	15500	17000	244	537	336	740	508	1117	184	6,5	318	11,2	452	16,0
OT25S	9000	11000	13500	214	471	335	738	483	1063	184	6,5	318	11,2	452	16,0
OT30	11000	12500	14500	351	771	721	1586	781	1718	322	11,4	542	19,1	749	26,5
OT36	8500	11500	12000	341	751	698	1536	749	1648	322	11,4	542	19,1	749	26,5
OT36S	6000	7000	8500	406	893	706	1554	754	1660	322	11,4	542	19,1	749	26,5

* Com l/min indicamos o NI/min ou seja, o consumo de ar normalizado na pressão de trabalho.

NOTA: Dimensões com grau bruto de precisão relacionadas com a UNI 22768/1

Estas informações são fornecidas sem garantia, representação, incentivo fiscal ou licença de qualquer tipo. São exatas ao melhor conhecimento da OLI ou são obtidas de fontes consideradas exatas. A OLI não assume nenhuma responsabilidade legal. Maiores informações atualizadas estão disponíveis no website.



» Conforme o Diretrizes Europeias
 » II2G Ex h IIB Tx Gb II2D Ex h IIIC Tx Db
 » III Db c TX

MVE-DC - Motovibradores Eléctricos de Corrente Contínua

O vibrador eléctrico MVE DC consiste em um motor eléctrico (12 ou 24 volts) armazenado em um resistente molde de alumínio, com pesos excêntricos montados em ambas as extremidades de um eixo.

O MVE-DC é desenvolvido para mistura de concreto e também para veículos industriais e de agricultura, capaz de suportar ambientes severos



II 3D Temp. Class: ● 100 °C

Wm (kgcm)	Modelo	RPM	Força centrífuga (kg)	Peso (kg)	ESPECIFICAÇÕES ELÉTRICAS			
					Potência de entrada (KW)	Corrente nominal A max	Prensa cabo	
1,0	MVE 50/3N-DC-10A0-12V	3.000	50	4,4	0,08	6,60	M16	●
1,0	MVE 50/3N-DC-10A0-24V	3.000	50	4,4	0,08	3,30	M16	●
1,1	MVE 120/3N-DC-23A0-12V	3.000	117	7,2	0,12	9,50	M20	●
1,1	MVE 120/3N-DC-23A0-24V	3.000	117	7,2	0,12	4,80	M20	●
4,2	MVE 200/3N-DC-23A0-12V	3.000	200	6,5	0,16	13,30	M20	●
4,2	MVE 200/3N-DC-23A0-24V	3.000	200	6,5	0,16	6,70	M20	●
10,4	MVE 500/3N-DC-40A0-24V	3.000	530	15,8	0,26	11,00	M20	●
22,4	MVE 1500/3N-DC-50A0-24V	3.000	1,616	23	0,52	21,50	M20	●
22,4	MVE 1500/3N-BL-50A0-24V *	3,000	1,616	23	0,5	20	M20	●

* Brushless

MVE-DC - MOTOVIBRADORES ELÉTRICOS DE CORRENTE CONTÍNUA

APLICAÇÃO Bombas de betonagem, veículos tremonhas, espalhador de sal, caçambas basculante

PÓ Granular, concreto

PROBLEMAS RESOLVIDOS Pontes, compactação, fluidez no transporte

CARACTERÍSTICAS

CICLO DE TRABALHO Contínuo - S1

TEMPERATURA DE FUNCIONAMENTO De -20 °C a +40 °C (de -4 °F a +104 °F)

MAX NÍVEL DE RUÍDO 76 dB(a)

ATEX II3D Ex tc IIIC Tx IP 69K

MATERIAL Corpo de alumínio - tampa de aço / alumínio inoxidável (pintura eletrostática)

ACESSÓRIOS

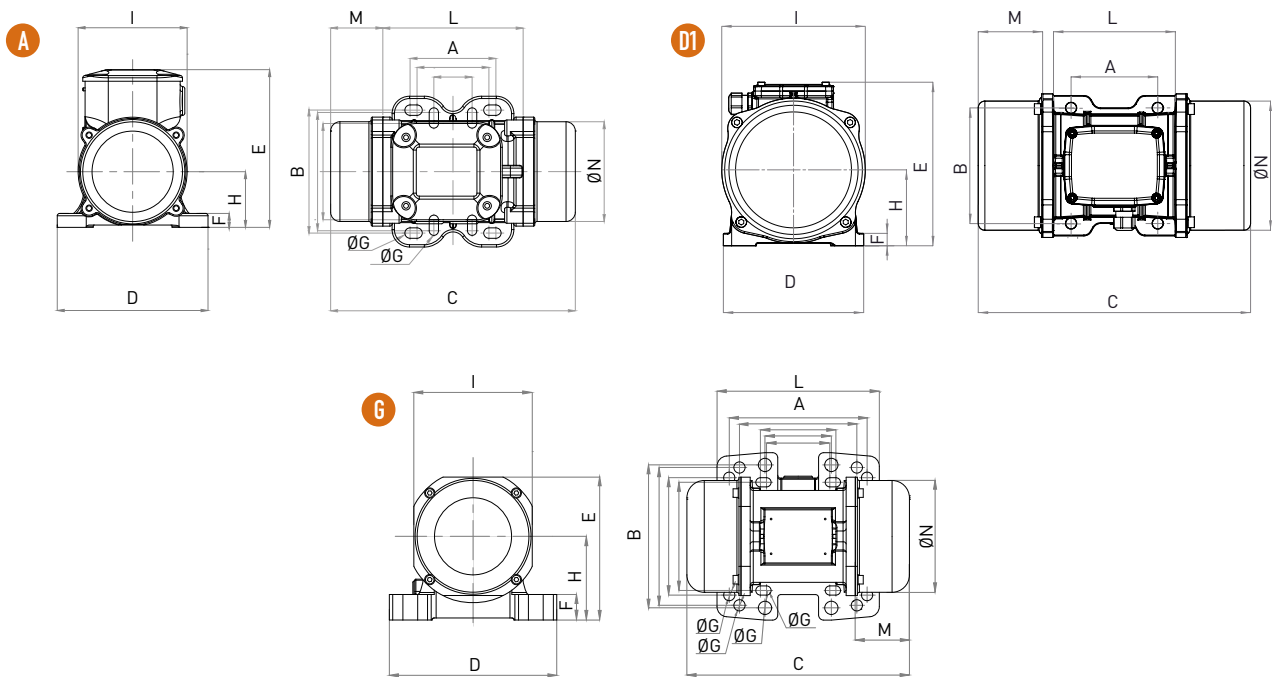
CABO Disponível a pedido, customizável

NOTA: Dimensões com grau bruto de precisão relacionadas com a UNI 22768/1

Estas informações são fornecidas sem garantia, representação, incentivo fiscal ou licença de qualquer tipo. São exatas ao melhor conhecimento da OLI ou são obtidas de fontes consideradas exatas. A OLI não assume nenhuma responsabilidade legal. Maiores informações atualizadas estão disponíveis no website.



- » II3D Ex tc IIIC Tx IP69K
- » Equipamento e sistema de proteção destinados para uso em atmosferas potencialmente explosivas (Zona 22) - Diretiva 2014/34/UE
- » Conformidade com as Normativas Essenciais de Segurança e Saúde
- » EN 60079-0, EN 60079-31



ESPECIFICAÇÕES DIMENSIONAIS (mm)

Modelo	Desenho	Tamanho	C	M	A	B	Ø G	Agujeros	D	E	F	H	I	L	N
MVE 50/3N-DC-10A0-12V	A	10A0	213	45	Base com furação múltipla 62-74 106 9		4	130	136	12	48	94	121	85	
MVE 50/3N-DC-10A0-24V	A	10A0	213	45	33 83-102 7		4	130	136	12	48	94	121	85	
MVE 120/3N-DC-23A0-12V	G	23A0	218	53	Base com furação múltipla 62-74 106 9		4	164	140	25	82	116	159	110	
MVE 120/3N-DC-23A0-24V	G	23A0	218	53	65 140 13		4	164	140	25	82	116	159	110	
MVE 200/3N-DC-23A0-12V	G	23A0	218	53	115 135 11		4	164	140	25	82	116	159	110	
MVE 200/3N-DC-23A0-24V	G	23A0	218	53	135 115 11		4	164	140	25	82	116	159	110	
MVE 500/3N-DC-40A0-24V	D1	40A0	330	78	105	140	13	4	170	195	15	92	174	166	160
MVE 1500/3N-DC-50A0-24V	D1	50A0	324	63	120	170	18	4	208	210	18	96	185	192	165
MVE 1500/3N-BL-50A0-24V	D1	50A0	324	63	120	170	18	4	208	210	18	96	185	192	165

NOTA: Dimensões com grau bruto de precisão relacionadas com a UNI 22768/1

Estas informações são fornecidas sem garantia, representação, incentivo fiscal ou licença de qualquer tipo. São exatas ao melhor conhecimento da OLI ou são obtidas de fontes consideradas exatas. A OLI não assume nenhuma responsabilidade legal. Maiores informações atualizadas estão disponíveis no website.

MVE - Motovibradores Elétricos de 2 pólos - Trifásico

Motores vibratórios elétricos para aplicações gerais em varios setores em mesas vibratórias, silos e tremonhas. Disponível em 2 polos 1ph e 3 ph, assim como em corrente direta de diferentes voltagens, são adequados para uso invertido (variado a frequência) e possuem um alcance de força centrífuga de 20 a 800 kg, ajustavel para cada modelo. Sendo a amplitude da vibração inversamente proporcional a velocidade na estrutura rígida como silos e tremonhas, os MVE de 2 polo é preferivel para evitar danos aos pontos de soldagem do equipamento.



Class II Div.2: Temp. Class **T4**
 ExII 2D Temp. Class: ● 100 °C ● 135 °C
 *Conecções terminais: **Y** Alta Voltagem

Wm (kgcm)		Modelo		Força centrífuga (kg)		Peso (kg)		ESPECIFICAÇÕES ELÉTRICAS								
								Potência de entrada (KW)		Corrente nominal		*Conecções terminais	Ia/In		Prensa cabo	
50Hz	60Hz	50Hz	60Hz	50Hz	60Hz	50Hz	60Hz	50Hz (400V)	60Hz (460V)	50Hz	60Hz		Métrico			
1,3	1,0	MVE 60/3E-10A0	MVE 60/36E-10A0	66	71	4		0,09	0,09	0,25	0,23	Y	3,2	3,2	M16	●
2,0	1,3	MVE 100/3E-10A0	MVE 100/36E-10A0	98	95	5		0,09	0,09	0,25	0,23	Y	3,2	3,2	M16	●
3,7	2,6	MVE 200/3E-20A0	MVE 200/36E-20A0	187	189	7		0,15	0,18	0,35	0,30	Y	3,5	3,5	M20	●
3,7	2,6	MVE 200/3E-23A0	MVE 200/36E-23A0	187	189	7		0,15	0,18	0,35	0,30	Y	3,5	3,5	M20	●
6,4	4,5	MVE 300/3E-30A0	MVE 300/36E-30A0	321	323	10		0,25	0,28	0,52	0,45	Y	3,8	3,7	M20	●
8,0	5,7	MVE 400/3E-30A0	MVE 400/36E-30A0	407	411	10		0,27	0,33	0,58	0,60	Y	3,7	3,7	M20	●
10,3	7,4	MVE 500/3E-40A0	MVE 500/36E-40A0	530	534	16		0,50	0,58	0,96	0,97	Y	4,2	4,4	M20	●
14,9	10,6	MVE 700/3E-40A0	MVE 700/36E-40A0	758	765	17		0,59	0,61	1,25	1,24	Y	4,5	5,2	M20	●
15,7	11,1	MVE 800/3E-50A0	MVE 800/36E-50A0	794	800	20		0,70	0,84	1,45	1,50	Y	4,0	4,0	M20	●

MVE - MOTOVIBRADORES ELÉTRICOS DE 2 PÓLOS - TRIFÁSICO

APLICAÇÃO Tremonhas, moegas, peneiras, mesas, alimentadores

PÓ Fino, granular, seco

PROBLEMAS RESOLVIDOS Pontes, compactação, fluidez no transporte

CARACTERÍSTICAS

CICLO DE TRABALHO Contínuo - S1

FREQÜÊNCIA DE USO De 20Hz a 60Hz [com inversor]

TEMPERATURA DE FUNCIONAMENTO De -20 °C a +40 °C [de -4 °F a +104 °F]

MAX NÍVEL DE RUÍDO 76 dB(a)

ATEX II3D Ex tc IIIC Tx IP66

MATERIAL Corpo de alumínio; tampa de alumínio (pintura eletrostática)

ACESSÓRIOS

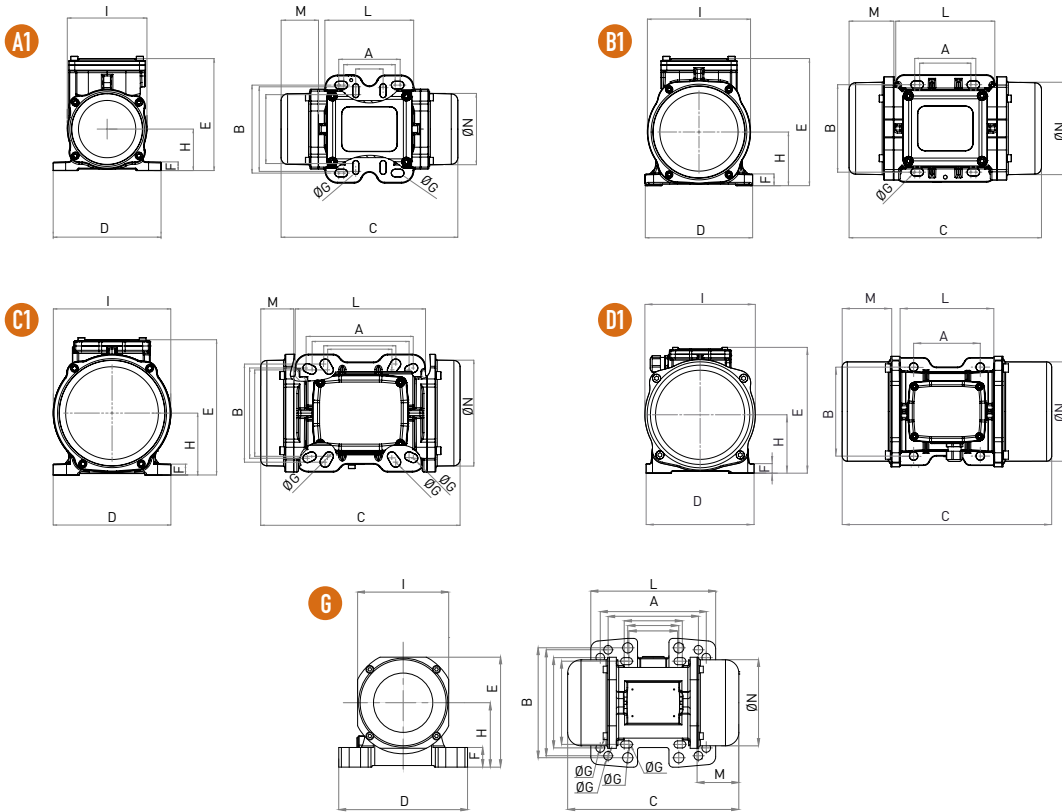
OUTRAS CERTIFICAÇÕES Aumento de certificação de segurança de tamanho 20 a 50
 Disponível para versões adequadas para trabalho até +55 (+131 °F)

NOTA: Dimensões com grau bruto de precisão relacionadas com a UNI 22768/1

Estas informações são fornecidas sem garantia, representação, incentivo fiscal ou licença de qualquer tipo. São exatas ao melhor conhecimento da OLI ou são obtidas de fontes consideradas exatas. A OLI não assume nenhuma responsabilidade legal. Maiores informações atualizadas estão disponíveis no website.



- » II2D Ex tb IIIC Tx Db IP66
- » Equipamento e sistema de proteção destinados para uso em atmosferas potencialmente explosivas [Zona 21] - Diretiva 2014/34/UE
- » Conformidade com as Normativas Essenciais de Segurança e Saúde
- » IEC 60034-1, IEC EN 60079-0, IEC EN 60079-31



ESPECIFICAÇÕES DIMENSIONAIS (mm)

Modelo		Desenho	Tamanho	C		M		A	B	Ø G	Agujeros	D	E	F	H	I	L	N
				50Hz	60Hz	50Hz	60Hz											
MVE 60/3E-10A0	MVE 60/36E-10A0	A1	10A0	213		45		Base com furação múltipla 62-74 106 9 33 83-102 7			4	130	135	11	50	96	107	85
MVE 100/3E-10A0	MVE 100/36E-10A0	A1	10A0	213		45		Base com furação múltipla 62-74 106 9 33 83-102 7			4	130	135	11	50	96	107	85
MVE 200/3E-20A0	MVE 200/36E-20A0	B1	20A0	233		54		62-74	106	9	4	130	154	15	65	125	120	112
MVE 200/3E-23A0	MVE 200/36E-23A0	G	23A0	222		55		Base com furação múltipla 62-74 106 9 65 140 13 115 135 11 135 115 11			4	164	140	25	82	116	159	110
MVE 300/3E-30A0	MVE 300/36E-30A0	C1	30A0	254		42		Base com furação múltipla 80 110 11 90 125 13 124 110 11 135 115 11			4	150	173	15	79	150	166	134
MVE 400/3E-30A0	MVE 400/36E-30A0	C1	30A0	274		52		Base com furação múltipla 80 110 11 90 125 13 124 110 11 135 115 11			4	150	173	15	79	150	166	134
MVE 500/3E-40A0	MVE 500/36E-40A0	D1	40A0	330		78		105	140	13	4	170	196	20	92	169	166	158
MVE 700/3E-40A0	MVE 700/36E-40A0	D1	40A0	330		78		105	140	13	4	170	196	20	92	169	166	158
MVE 800/3E-50A0	MVE 800/36E-50A0	D1	50A0	321		62		120	170	17	4	208	210	22	96	185	192	170

NOTA: Dimensões com grau bruto de precisão relacionadas com a UNI 22768/1

Estas informações são fornecidas sem garantia, representação, incentivo fiscal ou licença de qualquer tipo. São exatas ao melhor conhecimento da OLI ou são obtidas de fontes consideradas exatas. A OLI não assume nenhuma responsabilidade legal. Maiores informações atualizadas estão disponíveis no website.



» Class II Div.2 Group F, G T4
 » Conformidade com UL 1004-1, UL 1004-3, UL 60079-31, UL 60079-0, CSA 60079-0, CSA 60079-31, CSA 22.2 N°100, CSA 22.2 N°77

MVE - Motovibradores Eléctricos de 2 pólos - Monofásico

Quando um corrente trifásica não está disponível, um tipo particular de motor eléctrico vibratório monofásico pode ser levado em consideração. Eles são capaz de gerar uma força centrífuga de até 323 kg.



Class II Div.2: Temp. Class **T4**
ExII 2D Temp. Class: ● 100 °C

Wm (Kgcm)		Modelo		Força centrífuga (kg)		Peso (kg)		ESPECIFICAÇÕES ELÉTRICAS							
50Hz	60Hz	50Hz	60Hz	50Hz	60Hz	50Hz	60Hz	Potência de entrada (KW)		Corrente nominal		Prensa cabo	Condensador*		
50Hz	60Hz	50Hz	60Hz	50Hz	60Hz	50Hz	60Hz	50Hz	60Hz	50Hz (230V)	60Hz (115V)	Métrico	50Hz (230V)	60Hz (115V)	
1,3	1,0	MVE 60/3E-10A0-M	MVE 60/36E-10A0-M	66	71	4		0,08	0,09	0,43	1,03	M16	3,0	6,3	●
2,0	1,3	MVE 100/3E-10A0-M	MVE 100/36E-10A0-M	98	95	5		0,10	0,11	0,54	1,30	M16	4,0	8,0	●
3,7	2,6	MVE 200/3E-20A0-M	MVE 200/36E-20A0-M	187	189	7		0,18	0,21	1,14	2,62	M20	8,0	16,0	●
3,7	2,6	MVE 200/3E-23A0-M	MVE 200/36E-23A0-M	187	189	7		0,18	0,21	1,14	2,62	M20	8,0	16,0	●
6,4	4,5	MVE 300/3E-30A0-M	MVE 300/36E-30A0-M	321	323	10		0,27	0,28	1,58	3,43	M20	12,5	25,0	●

*NOTA: Capacitor não é fornecido com o vibrador (deve ser requisitado separadamente)

MVE - MOTOVIBRADORES ELÉCTRICOS DE 2 PÓLOS - MONOFÁSICO

APLICAÇÃO	Tremonhas, moegas, peneiras, mesas, alimentador
PÓ	Fino, granular, seco
PROBLEMAS RESOLVIDOS	Pontes, compactação, fluidez no transporte

CARACTERÍSTICAS

CICLO DE TRABALHO	Contínuo - S1
FREQÜÊNCIA DE USO	De 20Hz a 60Hz [com inversor]
TEMPERATURA DE FUNCIONAMENTO	De -20 °C a +40 °C (de -4 °F a +104 °F)
MAX NÍVEL DE RUÍDO	76 dB(a)
ATEX	II2D Ex tb IIIC Tx Db IP66
MATERIAL	Corpo de alumínio; tampa de alumínio (pintura eletrostática)

ACESSÓRIOS

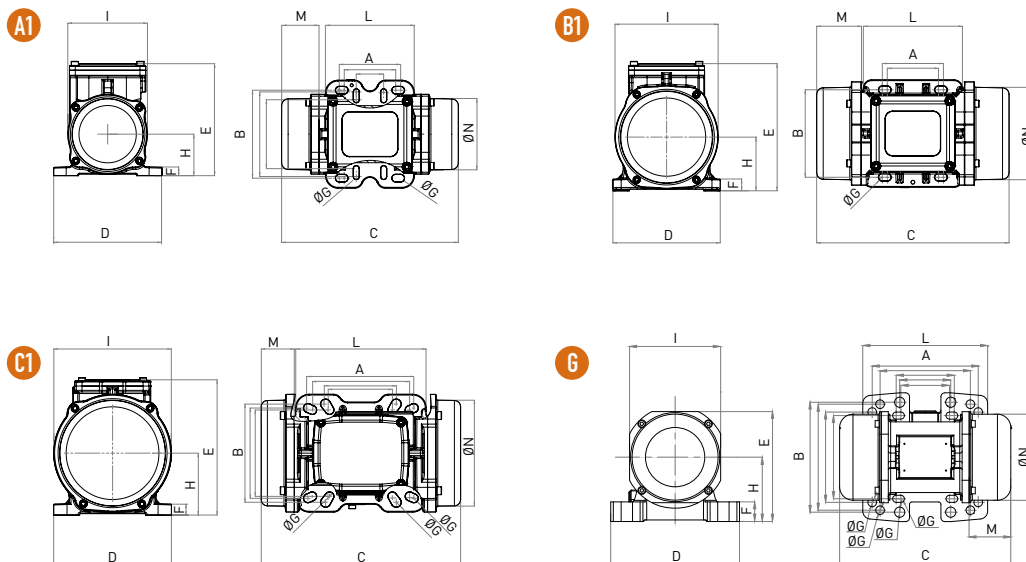
CAPACITOR	Disponível a pedido
-----------	---------------------

NOTA: Dimensões com grau bruto de precisão relacionadas com a UNI 22768/1

Estas informações são fornecidas sem garantia, representação, incentivo fiscal ou licença de qualquer tipo. São exatas ao melhor conhecimento da OLI ou são obtidas de fontes consideradas exatas. A OLI não assume nenhuma responsabilidade legal. Maiores informações atualizadas estão disponíveis no website.



- » II2D Ex tb IIIC Tx Db IP66
- » Equipamento e sistema de protecção destinados para uso em atmosferas potencialmente explosivas [Zona 21] - Diretiva 2014/34/UE
- » Conformidade com as Normativas Essenciais de Segurança e Saúde
- » IEC 60034-1, IEC EN 60079-0, IEC EN 60079-31



Modelo		Desenho	Tamanho	ESPECIFICAÇÕES DIMENSIONAIS (mm)														
				C		M		A	B	Ø G	Agujeros	D	E	F	H	I	L	N
50Hz	60Hz		50Hz	60Hz	50Hz	60Hz												
MVE 60/3E-10A0-M	MVE 60/36E-10A0-M	A1	10A0	213	45	Base com furação múltipla 62-74 106 9 33 83-102 7			4	130	135	11	50	96	107	85		
MVE 100/3E-10A0-M	MVE 100/36E-10A0-M	A1	10A0	213	45	Base com furação múltipla 62-74 106 9 33 83-102 7			4	130	135	11	50	96	107	85		
MVE 200/3E-20A0-M	MVE 200/36E-20A0-M	B1	20A0	233	54	62-74	106	9	4	130	154	15	65	125	120	112		
MVE 200/3E-23A0-M	MVE 200/36E-23A0-M	G	23A0	222	55	Base com furação múltipla 62-74 106 9 65 140 13 115 135 11 135 115 11			4	164	140	25	82	116	159	110		
MVE 300/3E-30A0-M	MVE 300/36E-30A0-M	C1	30A0	254	42	Base com furação múltipla 80 110 11 90 125 13 124 110 11 135 115 11			4	154	173	15	79	150	166	134		

NOTA: Dimensões com grau bruto de precisão relacionadas com a UNI 22768/1

Estas informações são fornecidas sem garantia, representação, incentivo fiscal ou licença de qualquer tipo. São exatas ao melhor conhecimento da OLI ou são obtidas de fontes consideradas exatas. A OLI não assume nenhuma responsabilidade legal. Maiores informações atualizadas estão disponíveis no website.



» Class II Div.2 Group F, G T4
» Conformidade com UL 1004-1, UL 1004-3, UL60079-31, UL60079-0, CSA 60079-0, CSA 60079-31, CSA 22.2 N°100, CSA 22.2 N°77

MVE-MICRO – Motovibradores Elétricos de 2 pólos

Os Vibradores Elétricos externos MVE - MICRO são caracterizados pelo tamanho pequeno e por possuir um corpo de alumínio resistente que armazena seu motor elétrico, com pesos excêntricos montados em ambas as extremidades de um eixo. Eles cabem em pequenos equipamentos vibratórios ou tremonhas garantindo um força centrífuga considerável.



Class II Div.2: Temp. Class **T4**
II 3D Temp. Class: ● 100 °C

*Conexões terminais: Y Alta Voltagem

TRIFÁSICO

Wm (kgcm)		Modelo		Força Centrífuga (kg)		Peso (kg)		ESPECIFICAÇÕES ELÉTRICAS							
50Hz	60Hz	50Hz	60Hz	50Hz	60Hz	50Hz	60Hz	Potência de entrada (KW)		Corrente nominal A max			*Conexões terminais	Prensa cabo Métrico	
								50Hz	60Hz	50Hz (230V)	50Hz (400V)	60Hz (460V)			
0,4	0,4	MVE 21/3E-MICRO	MVE 21/36E-MICRO	20	29	2		0,04	0,04	0,21	0,12	0,12	Y	M16	●
0,9	0,9	MVE 41/3E-MICRO	MVE41/36E-MICRO	45	65	2		0,06	0,06	0,30	0,18	0,18	Y	M16	●

MONOFÁSICO

Wm (kgcm)		Modelo		Força Centrífuga (kg)		Peso (kg)		ESPECIFICAÇÕES ELÉTRICAS					
50Hz	60Hz	50Hz	60Hz	50Hz	60Hz	50Hz	60Hz	Potência de entrada (KW)		Corrente nominal A max		Prensa cabo Métrico	
								50Hz	60Hz	50Hz (230V)	60Hz (115V)		
0,1	0,1	MVE 3/3E-MICRO-M	MVE 3/36E-MICRO-M	4	6	1,6		0,03	0,04	0,30	0,80	M16	●
0,1	0,1	MVE 6/3E-MICRO-M	MVE 6/36E-MICRO-M	6	9	1,6		0,03	0,04	0,30	0,80	M16	●
0,4	0,4	MVE 21/3E-MICRO-M	MVE 21/36E-MICRO-M	20	29	2		0,04	0,07	0,20	0,80	M16	●
0,9	0,9	MVE 41/3E-MICRO-M	MVE 41/36E-MICRO-M	45	65	2,4		0,05	0,07	0,25	0,80	M16	●

MVE-MICRO - MOTOVIBRADORES ELÉTRICOS DE 2 PÓLOS

APLICAÇÃO	Tremonhas e moegas pequenas, micro peneiras, calhas, mesas, bandejas, peneiras de pintura
PÓ	Fino, seco
PROBLEMAS RESOLVIDOS	Pontes, compactação, fluidez no transporte

CARACTERÍSTICAS

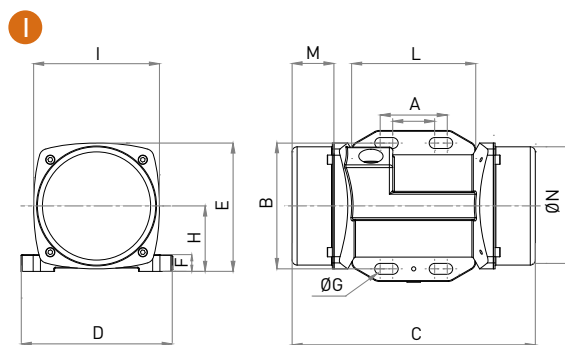
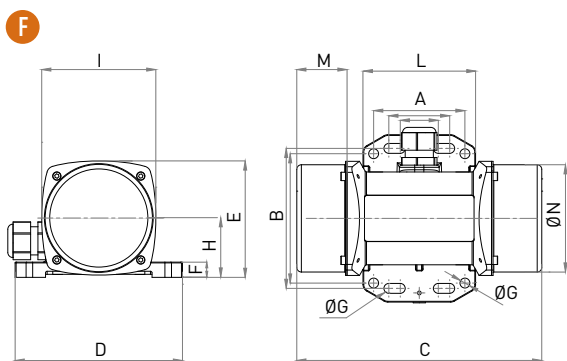
CICLO DE TRABALHO	Contínuo - S1
TEMPERATURAS AMBIENTES	Da -20 °C a +40 °C (da -4 °F a +104 °F) Da -20 °C a +55 °C (da -4 °F a +131 °F)
MAX NÍVEL DE RUÍDO	76 dB(A)
ATEX	II2D Ex tb IIIC Tx Db IP66
MATERIAL	Corpo de alumínio, capa de aço inoxidável
CAPACITOR	Incluso (no modelo 1ph)

NOTA: Dimensões com grau bruto de precisão relacionadas com a UNI 22768/1

Estas informações são fornecidas sem garantia, representação, incentivo fiscal ou licença de qualquer tipo. São exatas ao melhor conhecimento da OLI ou são obtidas de fontes consideradas exatas. A OLI não assume nenhuma responsabilidade legal. Maiores informações atualizadas estão disponíveis no website.



- » II2D Ex tb IIIC Tx Db IP66
- » Equipamento e sistema de proteção destinados para uso em atmosferas potencialmente explosivas (Zona 21) - Diretiva 2014/34/UE
- » Conformidade com as Normativas Essenciais de Segurança e Saúde
- » IEC 60034-1, IEC EN 60079-0, IEC EN 60079-31



TRIFÁSICO

Modelo			Desenho	ESPECIFICAÇÕES DIMENSIONAIS (mm)													
				C	M	A	B	ØG	Agujeros	D	E	F	H	I	L	N	
50Hz	60Hz		50Hz	50Hz													
MVE 21/3E-MICRO	MVE21/36E-MICRO	F	145	25	Base com furação múltipla			4	110	76	10	39	75	74	70		
					25-40	92	6.5										
					60	85	6.5										
MVE 41/3E-MICRO	MVE 41/36E-MICRO	F	161	33	Base com furação múltipla			4	110	76	10	39	75	74	70		
					25-40	92	6.5										
					60	85	6.5										

MONOFÁSICO

Modelo			Desenho	ESPECIFICAÇÕES DIMENSIONAIS (mm)													
				C	M	A	B	ØG	Agujeros	D	E	F	H	I	L	N	
50Hz	60Hz		50Hz	50Hz													
MVE 3/3E-MICRO-M	MVE 3/36E-MICRO-M	F	145	25	Base com furação múltipla			4	110	76	10	39	75	74	70		
					25-40	92	6.5										
					60	85	6.5										
MVE 6/3E-MICRO-M	MVE 6/36E-MICRO-M	I	145	25	Base com furação múltipla			4	90	76	10	39	75	74	70		
					25-40	75	6.5										
					-	-	-										
MVE 21/3E-MICRO-M	MVE 21/36E-MICRO-M	F	145	25	Base com furação múltipla			4	110	76	10	39	75	74	70		
					25-40	92	6.5										
					60	85	6.5										
MVE 41/3E-MICRO-M	MVE 41/36E-MICRO-M	F	161	25	Base com furação múltipla			4	110	76	10	39	75	74	70		
					25-40	92	6.5										
					60	85	6.5										

NOTA: Dimensões com grau bruto de precisão relacionadas com a UNI 22768/1

Estas informações são fornecidas sem garantia, representação, incentivo fiscal ou licença de qualquer tipo. São exatas ao melhor conhecimento da OLI ou são obtidas de fontes consideradas exatas. A OLI não assume nenhuma responsabilidade legal. Maiores informações atualizadas estão disponíveis no website.

MVO - Vibradores Hidráulicos

O vibradores alta frequência MVO geram uma vibração de alta frequência vibratória graças ao sistema hidráulico que ativa os pesos excêntricos.

Eles são muito resistentes e de fácil instalação. Eles não requerem nenhum tipo de conexão elétrica ou pneumática graças a sua conexão hidráulica.



MVO - VIBRADORES HIDRÁULICOS

APLICAÇÃO	Basculantes, máquinas agrícolas, veículos de pavimentação rodoviária
PÓ	Higroscópico, úmida, pegajosa e granular
PROBLEMAS RESOLVIDOS	Destacamento, facilitação de fluxo

CARACTERÍSTICAS

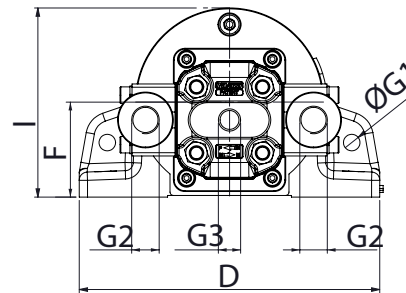
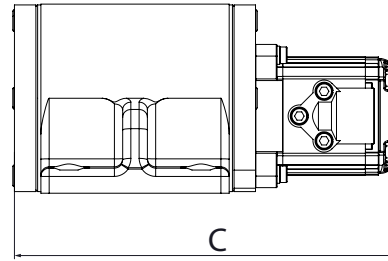
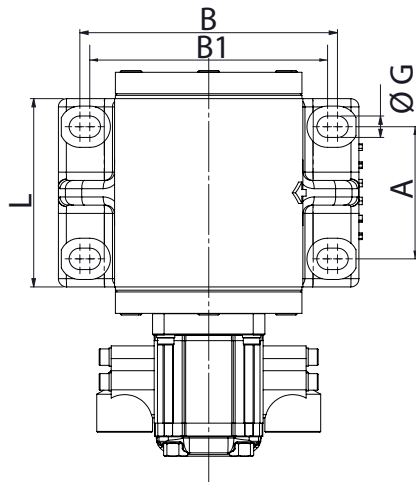
CICLO DE TRABALHO	Contínuo - S1
PRESSÃO DO TRABALHO	De 70 bar a 120 bar (de 1,015 psi a 4.350 psi)
CIRCUITO HIDRÁULICO	Válvula controle de fluxo + filtro (malha 30-60 micron)
TAMANHO DO MOTOR	3.12 Cm ³ /rodada
TEMPERATURA DE TRABALHA	De -20 °C a +60 °C (de -4 °F a +140 °F)
VISCOSIDADE DO ÓLEO	De 20 mm ² /sec a 100 mm ² /sec
TIPO DE ÓLEO	HLD HV (Din 51524) óleo hidráulico mineral
QUOCIENTE DE VAZÃO	2,24 L/Min (700 rpm) - 9,6 L/Min (3.000 rpm) - 19,2 L/Min (6.000 rpm)
MAX NÍVEL DE RUÍDO	80 dB(A)
TIPO DE MOTOR	XV-1M/3.2
TECNOLOGIA	Vibrador hidráulico rotativo
MATERIAL	Corpo de ferro fundido cinzento - (RAL 2004 pintado a pó)

NOTA: Dimensões com grau bruto de precisão relacionadas com a UNI 22768/1

Estas informações são fornecidas sem garantia, representação, incentivo fiscal ou licença de qualquer tipo. São exatas ao melhor conhecimento da OLI ou são obtidas de fontes consideradas exatas. A OLI não assume nenhuma responsabilidade legal. Maiores informações atualizadas estão disponíveis no website.



» Conforme o Diretrizes Europeias



ESPECIFICAÇÕES DIMENSIONAIS

A		B		B1		C		D		L		F		G		G1		G2		G3		I		Peso	
mm	in	mm	in	mm	in	mm	in	mm	in	mm	in	mm	in	mm	in	mm	in	BSPP	BSPP	mm	in	kg	lb		
80	3,2	156	6,1	144	5,7	233	9,2	182	7,2	115	4,5	58	2,3	13	0,5	10	0,4	3/8"	1/4"	114,5	4,50	11	24		

CARACTERÍSTICAS MECÂNICAS

Modelo	Força Centrífuga				Wm		Momento Estático		Pressão De Operação		Max Pressão
	3000 rpm		6000 rpm		kgcm	inlb	kgcm	inlb	bar	bar	
	kg	lb	kg	lb					3000 rpm	6000 rpm	
	MVO 850	208	459	830	1830	4,12	3,57	2,06	1,78	70	120

DURAÇÃO DO ROLAMENTO

RPM	Força Centrífuga		Vida Do Rolamento
	kg	lb	hrs
	3000	208	459
6000	830	1830	6.826

NOTA: Dimensões com grau bruto de precisão relacionadas com a UNI 22768/1

Estas informações são fornecidas sem garantia, representação, incentivo fiscal ou licença de qualquer tipo. São exatas ao melhor conhecimento da OLI ou são obtidas de fontes consideradas exatas. A OLI não assume nenhuma responsabilidade legal. Maiores informações atualizadas estão disponíveis no website.



» Conforme o Diretrizes Europeias

Notes:

A large rectangular area containing horizontal dashed lines for writing notes.

Notes:

A large rectangular box with a thin black border, containing 25 horizontal dashed lines for writing notes. The lines are evenly spaced and extend across the width of the box.

WHEN YOU NEED IT, WHERE YOU NEED IT.

THE WORLDWIDE LEADER IN VIBRATION TECHNOLOGY

www.olivibra.com



OLI Headquarters

Via Sparato, 14
41036 Medolla (MO) - Italy

+39 0535 41 06 11

info@olivibra.com

OLI Do Brasil

Rua Lagoa Santa, 70
Chácaras Reunidas - 12 238-340
São José Dos Campos - SP - Brazil

+55 12 3933 3738

infobr@olivibra.com

OLI worldwide

OLI Australia
OLI Brazil
OLI China
OLI France
OLI Germany
OLI India

OLI Indonesia
OLI Italy
OLI Korea
OLI Malaysia
OLI Malta
OLI Mexico

OLI Middle East
OLI Nordic
OLI Poland
OLI South Africa
OLI Spain
OLI Thailand

OLI Turkey
OLI UK
OLI USA
OLI Vietnam

